



## I. RELAÇÃO DA REDE HOTELEIRA

### a. HOTEL IPORÃ

Rua Dr. Virgílio de Rezende, nº. 1.340 –  
Centro | Itapetininga/SP Website:

<https://iporahotel.com/>

Contato: (15) 3273-1080

Distância: 3,8km – 9 minutos – carro



### b. HOTEL POLONI

Av. Antônio Viêira de Morães, nº. 297 –  
Vila Aparecida | Itapetininga/SP

Website: <https://g.co/kgs/RMVvcf>

Contato: (15) 35271070

Distância: 4,5 km - 12 minutos – carro



### c. REDE UniHotel

#### i. HOTEL UNIVERSITÁRIO

Rua Monsenhor Soares, nº. 553 – Centro |  
Itapetininga/SP

Website:

<https://www.redeunihotel.com.br/>

Contato: (15) 3527-7090|(15) 3271-2626

Distância: 5,4Km – 12 minutos – carro



#### ii. HOTEL COLONIAL

Rua Saldanha Marinho, nº. 260 – Centro |  
Itapetininga/SP

Website:

<https://www.redeunihotel.com.br/>

Contato: (15)3527-7090|(15) 3271-2626

Distância: 5,4Km – 12 minutos – carro





iii. **HOTEL COLONIAL FIAT**

Rua Francisco Corrêa da Silva, nº. 290 –  
Jardim Alvorada | Itapetininga/SP

Website:

<https://www.redeunihotel.com.br/>

Contato: (15) 3527-7090|(15) 3271-2626

Distância: 5,8Km – 12 minutos – carro



d. **HOTEL KARINA**

Rua José de Almeida Carvalho, 1971 –  
Jardim Mesquita | Itapetininga/SP

Website:

<https://www.hotelkarina.com.br/>

Contato:(15)3273-3906 | 99856-3906

Distância: 5,8Km – 13 minutos – carro



e. **HOTEL MÁXIMOS**

Rua José de Almeida Carvalho, nº. 2039 –  
Vila Novo Horizonte | Itapetininga/SP

Website: <https://g.co/kgs/jrKquW>

Contato: (15) 3537-0851

Distância: 5,8Km – 13 minutos – carro



f. **FLAT VILLA ROSA**

Rua Salvador Leme Brizola, nº. 282 – Vila  
Rosa | Itapetininga/SP

Website:

<https://residencialflatvillarosa.com.br/>

Contato: (15) 3537-3056

Distância: 4,7Km – 10 minutos – carro



## II. ANÁLISE DO SETOR HOTELEIRO

O município de Itapetininga conta com eficiente rede hoteleira, com **442 apartamentos** e **942 leitos**. Outro serviço de hospedagem que se destaca é o Airbnb, que conta com **988 espaços para locação** que permitem locar toda ou parte da residência. Essas acomodações vão desde hospedagem em áreas urbanas quanto rurais, diversificando a oferta e a atratividade para o turista.

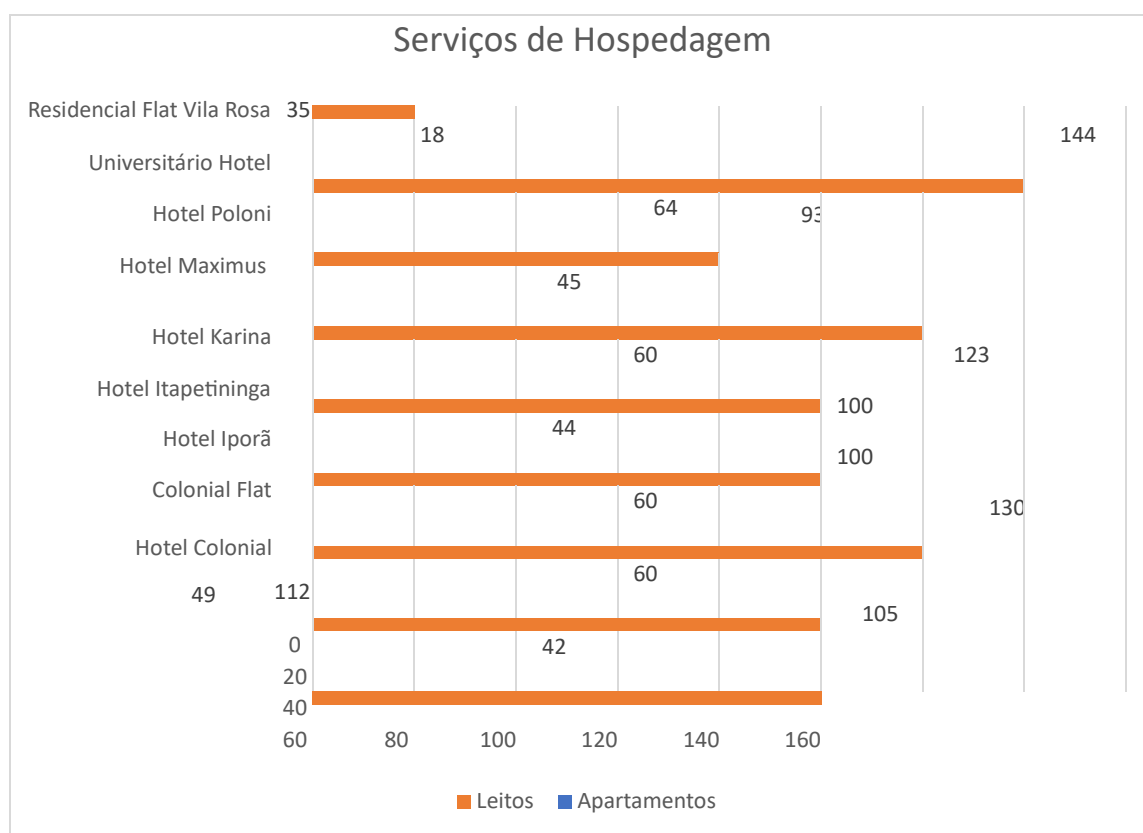


Gráfico 1: Serviços de hospedagem





União Nacional dos  
Conselhos Municipais de Educação

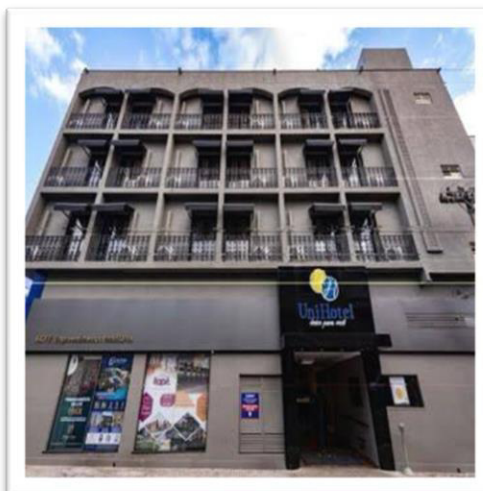


Foto 24: Hotel Colonial e Colonial Flat  
Crédito: COMTUR de Itapetininga



Hotel Iporã e Hotel Karina



Hotel Maximus e Hotel Poloni



SCS – Quadra 06- Edifício Arnaldo Villares – Sala 401  
Setor Comercial Sul - Brasília /DF CEP: 70324-500  
Rua José Francisco Prejuízo, nº 284 Conjunto Augusto  
Franco, Bairro: Farolândia, Aracaju/SE



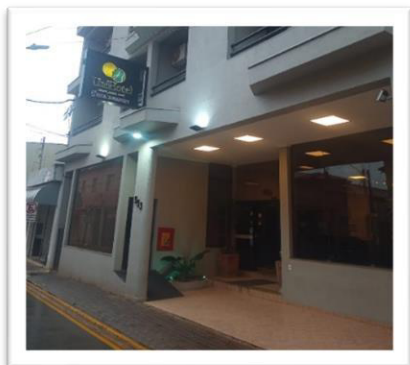
(79) 3248-6331  
(79) 99977-9460



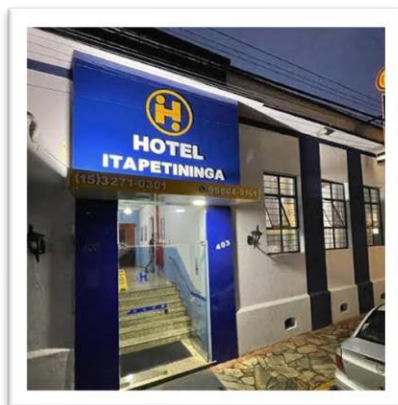
[www.uncme.org.br](http://www.uncme.org.br)  
uncmenacional2018@gmail.com



União Nacional dos  
Conselhos Municipais de Educação



*Hotel Universitário e Flat Villa Rosa*



*Hotel Itapetininga*

*Crédito das imagens dos hotéis: COMTUR de Itapetininga*



SCS – Quadra 06- Edifício Arnaldo Villares – Sala 401  
Setor Comercial Sul - Brasília /DF CEP: 70324-500  
Rua José Francisco Prejuízo, nº 284 Conjunto Augusto  
Franco, Bairro: Farolândia, Aracaju/SE



(79) 3248-6331  
(79) 99977-9460



[www.uncme.org.br](http://www.uncme.org.br)  
uncmenacional2018@gmail.com