



RELATÓRIO

FÓRUM ESTADUAL DE EDUCAÇÃO DE SERGIPE

ARTICULAÇÃO COM A
PLATAFORMA +PNE



OBJETIVOS

Apresentar como procedemos frente ao acompanhamento e monitoramento dos PMEs e do PEE, no que se refere à execução e cumprimento de suas metas. Os quais devem ser objeto de monitoramento contínuo e de avaliações periódicas através dos Fóruns Municipais e Estadual de Educação.

Ampliar o espaço de interlocução entre a sociedade civil e o estado brasileiro, a qual é uma reivindicação histórica da comunidade escolar, e o Fórum Estadual de Educação tem este ponto como a base para propor políticas públicas no âmbito educacional, pois o chão da escola é onde se efetiva as leis e, sem esta escuta, só teremos propostas e nunca sua execução.



OBJETIVOS

Expor a realização da IVª Conferência Estadual de Educação de Sergipe, TEMA CENTRAL - Inclusão, Equidade e Qualidade: Compromisso com o Futuro da Educação Brasileira, seguindo o que está previsto nas leis do PEE e do PNE, com o objetivo de avaliar a execução deste PNE e subsidiar a elaboração do plano nacional de educação para o decênio subsequente.

**SERGIPE UNIDO,
EM PROL DE
EFETIVAR COM
EFICÁCIA E
EFICIÊNCIA A
MAIOR POLÍTICA
EDUCACIONAL.**



1

DIAGNÓSTICO

Plataforma +PNE



Assegurar o direito à EDUCAÇÃO de qualidade em regime de colaboração, bem como o desenvolvimento e manutenção da educação, sendo o horizonte estabelecido pelas metas e estratégias o Plano Nacional de Educação.





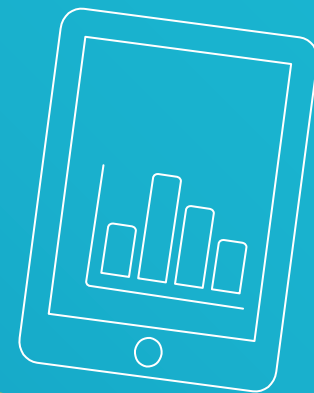
Apoio da Plataforma +PNE, o qual é um ambiente virtual de apoio ao monitoramento e avaliação dos Planos de Educação, percebemos:

- Municípios que apresentam PMEs;
- Metas que condiz com o Plano Nacional e Estadual de Educação;
- Ano de publicação da lei;
- Período de Avaliação previsto na lei dos PMEs;
- Necessidade de adequar os Planos Subnacionais ao PNE;
- Necessidade de correção na plataforma +PNE.



Ação Inicial PACTO pela efetivação dos Planos e ajustes na Plataforma +PNE. Pacto entre: TCE - Secretários - FEE - FMEs - Articuladores +PNE - PAR.





Oficinas Territoriais

Orientar os municípios promovendo ações formativas com o apoio do MEC, através de oficinas práticas para facilitar a utilização da plataforma + PNE e realizar os ajustes necessários.



União de Forças

MINISTÉRIO DA
EDUCAÇÃO





CRONOGRAMA DAS OFICINAS

Esta ação, assim como todas as ações encabeçadas pela SEDUC, teve como base a promoção de um trabalho colaborativo entre os territórios através das Diretorias Regionais de Educação e seus respectivos municípios, visando a equidade nos resultados educacionais.

DRE	DATA
DRE 1	20/05/2022
DRE 2	16/05/2022
DRE 3	23/05/2022
DRE 4	17/05/2022
DRE 5	18/05/2022
DRE 6	19/05/2022
DRE 7 e 9	24/05/2022
DRE 8 e DEA	25/05/2022



Oficinas Territoriais +PNE





Oficinas Territoriais +PNE

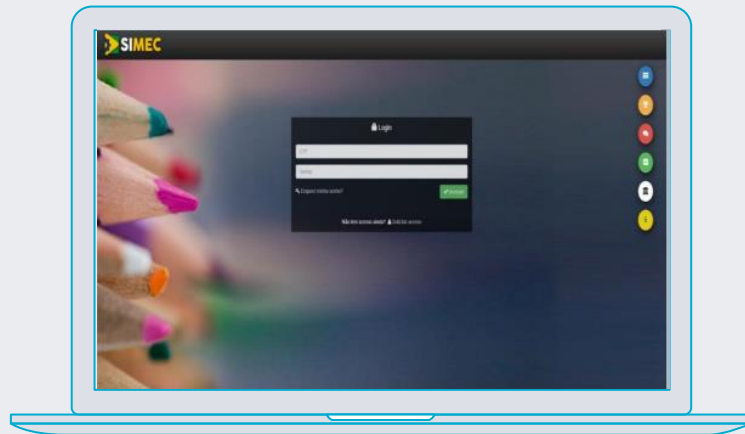




Prazo para ajustes na Plataforma +PNE dos Planos Subnacionais 05.06.2022, podendo postergar conforme necessidade.

MÃO NA MASSA:

1. Acessar a página
<http://simec.mec.gov.br/login.php>
2. Informar login: CPF
3. Informar senha:





Próximos Passos:

**AJUSTAR OS PLANOS
SUBNACIONAIS NA
PLATAFORMA +PNE**

1

**REALIZAR AUDIÊNCIAS
PÚBLICAS PARA
AJUSTES DOS PLANOS
SUBNACIONAIS**

3

**FORMAR OS TÉCNICOS EM
PARCERIA COM O MEC E A UFS,
FORTALECENDO A EFETIVIDADE
DOS PLANOS EM TODAS AS
ESFERAS EDUCACIONAIS**

5

**ENCAMINHAR RELATÓRIO AO MEC DA
IMPOSSIBILIDADE DE MONITORAR E
AVALIAR OS PLANOS MUNICIPAIS, POIS
NÃO HÁ MICRODADOS
DISPONIBILIZADOS PELO INEP.**

2

**REUNIR AS REDES PARA
VISUALIZAR E DISCUTIR
AÇÕES EM CONJUNTO, VISTO
QUE O PLANO É DO MUNICÍPIO.**

4

**ACOMPANHAR E
MONITORAR,
REALIZANDO EM TODO O
PROCESSO O PDCA.**

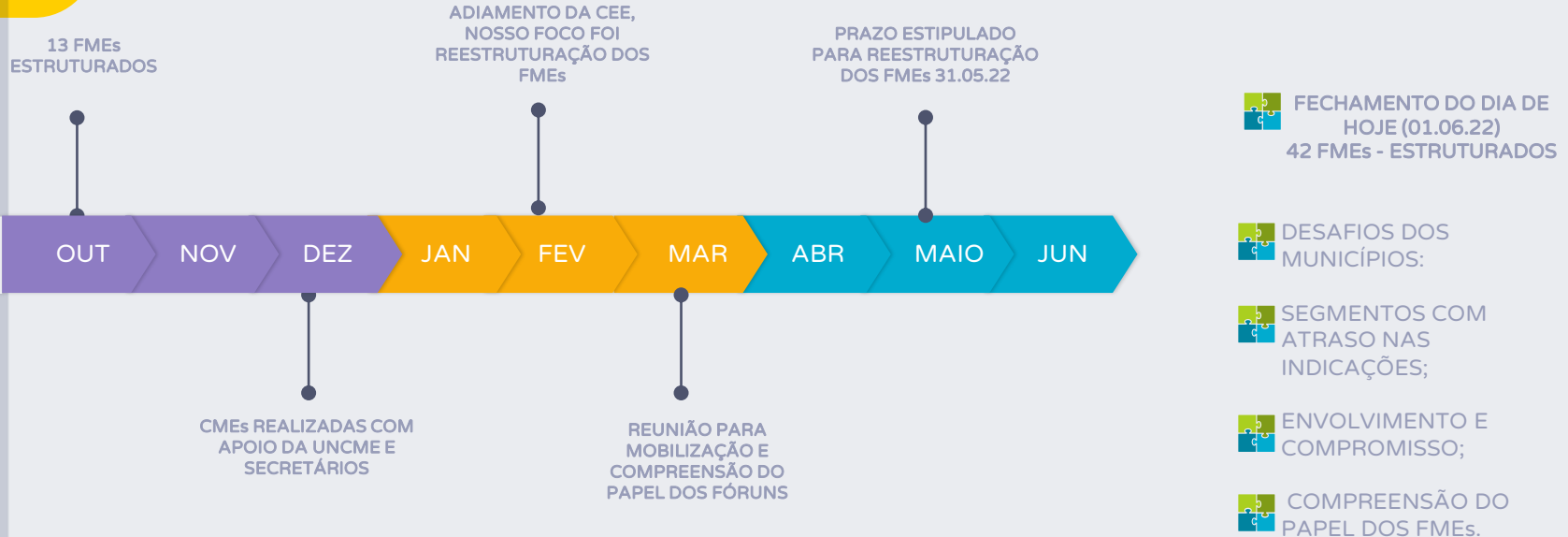
6

2

Mobilização Popular

Reestruturação dos FMEs e divulgação com envolvimento de todos os segmentos

Reestruturação dos Fóruns Municipais de Educação



Abertura do PORTAL

<https://www.fee.se.gov.br/#/item/1844>

Distribuição de Cartazes em todas as 2.080 Unidades Escolares



Ampliação da participação POPULAR nas discussões educacionais



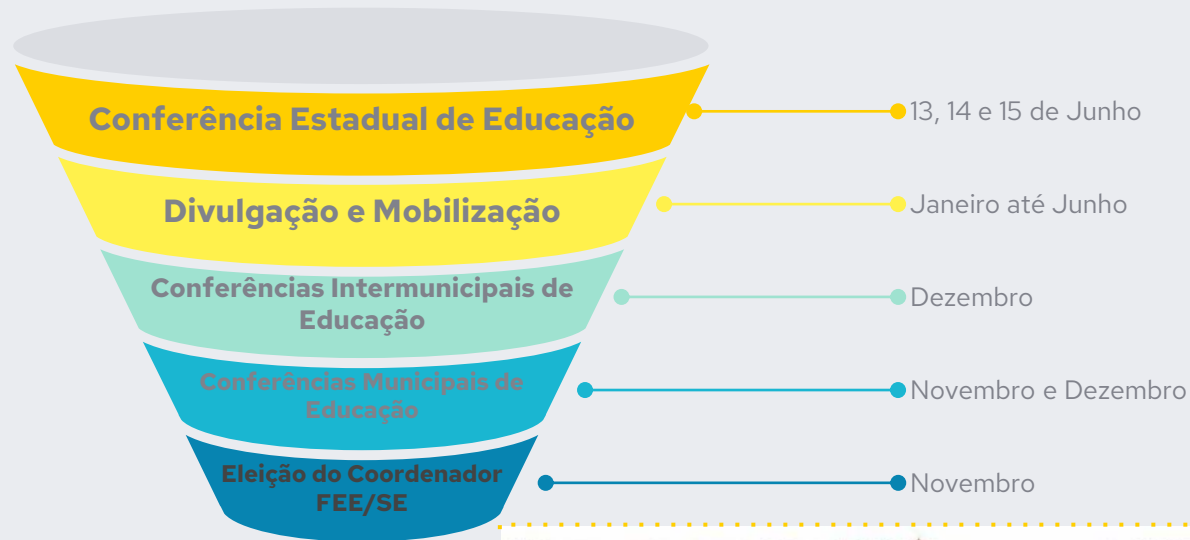
3

CONFERÊNCIA ESTADUAL DE EDUCAÇÃO DE SERGIPE

Quando a vontade pela transformação na
EDUCAÇÃO vence.



Construção Popular - TRANSPARÊNCIA E LEGITIMIDADE



Ações Prévias a Realização da Conferência



Conferência
Estadual
de Educação de
Sergipe 2022



DATAS: 13, 14 e 15/06
HORÁRIO: DAS 8H ÀS 17H
LOCAL: TEATRO TOBIAS BARRETO



MÓDULO DE FORMAÇÃO DE
DELEGADOS E CONVIDADOS DA
CONAE/SE 2022



DARLI ZUNINO
Coordenadora do
Fórum Estadual
de Educação de
Santa Catarina

DATA: 03/06
HORÁRIO: 10H
VIA: ZOOM

VENHA PARTICIPAR CONOSCO!

**KITS ENTREGUES
NAS DIRETORIAS
REGIONAIS!**

A hora está
chegando, e seu
kit está aqui para
tornar esse
momento ainda
mais inesquecível!



PEGUE JÁ O SEU!

IV Conferência
Estadual
de Educação de
Sergipe 2022



Ficha de inscrição da
Conferência Estadual
de Educação de
Sergipe

Sua resposta foi registrada.



Membros do FEE/SE



A CONFERÊNCIA

A Conferência Estadual de Educação tem a missão de promover, em regime de consultoria, as condições municipais e intermunicipais em a participação de 100% dos municípios, meta essa que será concluída em nosso evento.

"Educação não transforma o mundo. Educação muda pessoas. Pessoas mudam o mundo."

Paulo Freire

Conferência Estadual de Educação de Sergipe **2022**

13, 14 e 15 de junho
Das 8h às 18h

Teatro Tobias Barreto
you@fееse.com | educacao@fееse.com.br

INCLUSÃO, EQUIDADE E QUALIDADE:
Compreensão com a luta de educação brasileira.

A VOTAÇÃO

Presenciando a transparência e legitimidade no processo, o votante, com o voto legítimo exclusivo dos Eleitores, será ouvido em dois momentos e terá resultado autônomo, com 5 opções de voto "favorável", "contrário" e "abstenção". Condições com sua atuação ativa nesse procedimento.

PROGRAMAÇÃO DIA 1

08h - Cerimônia

- 08h - Apresentação: Apresentação Teatral (Estado de Sergipe)
- 08h30 - Início das atividades
- 09h30 - Início do trabalho com os grupos de trabalho
- 10h30 - Conferência de Início do Evento
- 10h45 - Início do trabalho com os grupos de trabalho
- 11h30 - Início do trabalho com os grupos de trabalho
- 12h30 - Início do trabalho com os grupos de trabalho
- 13h30 - Início do trabalho com os grupos de trabalho
- 14h30 - Início do trabalho com os grupos de trabalho
- 15h30 - Início do trabalho com os grupos de trabalho
- 16h30 - Início do trabalho com os grupos de trabalho
- 17h30 - Início do trabalho com os grupos de trabalho
- 18h30 - Início do trabalho com os grupos de trabalho

PROGRAMAÇÃO DIA 2

08h - Cerimônia

- 08h - Início das atividades
- 08h30 - Início do trabalho com os grupos de trabalho
- 09h30 - Início do trabalho com os grupos de trabalho
- 10h30 - Início do trabalho com os grupos de trabalho
- 11h30 - Início do trabalho com os grupos de trabalho
- 12h30 - Início do trabalho com os grupos de trabalho
- 13h30 - Início do trabalho com os grupos de trabalho
- 14h30 - Início do trabalho com os grupos de trabalho
- 15h30 - Início do trabalho com os grupos de trabalho
- 16h30 - Início do trabalho com os grupos de trabalho
- 17h30 - Início do trabalho com os grupos de trabalho
- 18h30 - Início do trabalho com os grupos de trabalho

PROGRAMAÇÃO DIA 3

08h - Cerimônia

- 08h - Início das atividades
- 08h30 - Início do trabalho com os grupos de trabalho
- 09h30 - Início do trabalho com os grupos de trabalho
- 10h30 - Início do trabalho com os grupos de trabalho
- 11h30 - Início do trabalho com os grupos de trabalho
- 12h30 - Início do trabalho com os grupos de trabalho
- 13h30 - Início do trabalho com os grupos de trabalho
- 14h30 - Início do trabalho com os grupos de trabalho
- 15h30 - Início do trabalho com os grupos de trabalho
- 16h30 - Início do trabalho com os grupos de trabalho
- 17h30 - Início do trabalho com os grupos de trabalho
- 18h30 - Início do trabalho com os grupos de trabalho

24



Coordenações



Jociela B. Morais

Coordenadora Geral do FEE/SE - Representa o Gabinete do Secretário da SEDUC/SE



Ibernon Macena

Coordenador de Sistematização do FEE/SE
Representa o Departamento de Educação da SEDUC/SE

Eliane Passos

Coordenadora de Mobilização do FEE/SE
Representa o Departamento de Apoio ao Sistema Educacional da SEDUC/SE



Erinaldo Alves

Assessor de Sistematização do FEE/SE

Mônica R. Esmeraldo

Assessora de Mobilização do FEE/SE



Realização da Conferência 100% dos Municípios Participando Ativamente



<https://www.seduc.se.gov.br/noticia.asp?cdnoticia=18439>



Educação PRECISA ser PRIORIDADE



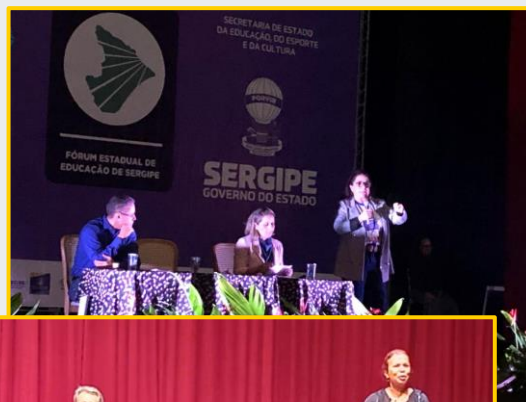


Discussões e Votação das Emendas



<https://www.seduc.se.gov.br/noticia.asp?cdnoticia=18439>

A energia faltou no teatro, mas brilhou na mente dos que constroem a educação





MI NOTE 8
Luzmila MORALES





Estudantes Focados na Mudança Educacional



<https://www.seduc.se.gov.br/noticia.asp?cdnoticia=18439>



Próximos Passos:

FECHAR O DOCUMENTO
COM AS CONTRIBUIÇÕES
DE SERGIPE

1

ENTREGAR AO SECRETÁRIO
E AO GOVERNADOR O
DOCUMENTO A SER
ENVIADO PARA CONAE

3

LEVANTAR AS
CONTRIBUIÇÕES QUANTO ÀS
METAS POR MUNICÍPIO

5

APRESENTAR AOS MEMBROS DO
FEE O DOCUMENTO PARA
APROVAÇÃO

2

ENVIAR O DOCUMENTO
PARA O FNE

4

ANEXAR AS CONTRIBUIÇÕES
AO DOCUMENTO A SER
ENVIADO PARA CONAE

6

CONQUISTAS

- Parceria estendida entre o Ministério Público e o Tribunal de Contas, ambos estiveram presentes todos os dias da Conferência Estadual de Educação de Sergipe.
- Credibilidade da comunidade escolar e apoiadores da educação, pelo trabalho entregue com excelência.
- Fomos agraciados com uma especialização em Gestão Educacional - Avaliação de Desempenho e Plano de Desenvolvimento Institucional. Público: Secretários Municipais, Coord. dos FMEs e Articuladores do +PNE.

“A educação é um ato de amor, por isso, um ato de coragem. Não pode temer o debate. A análise da realidade. Não pode fugir à discussão criadora, sob pena de ser uma farsa.”

Paulo Freire



**FÓRUM ESTADUAL DE
EDUCAÇÃO DE SERGIPE**

Obrigad@!



Estamos ao seu dispor:

forumestadualdeeducacaosergipe@gmail.com

<https://www.fee.se.gov.br/#/item/1844>

forum.edu.se

