



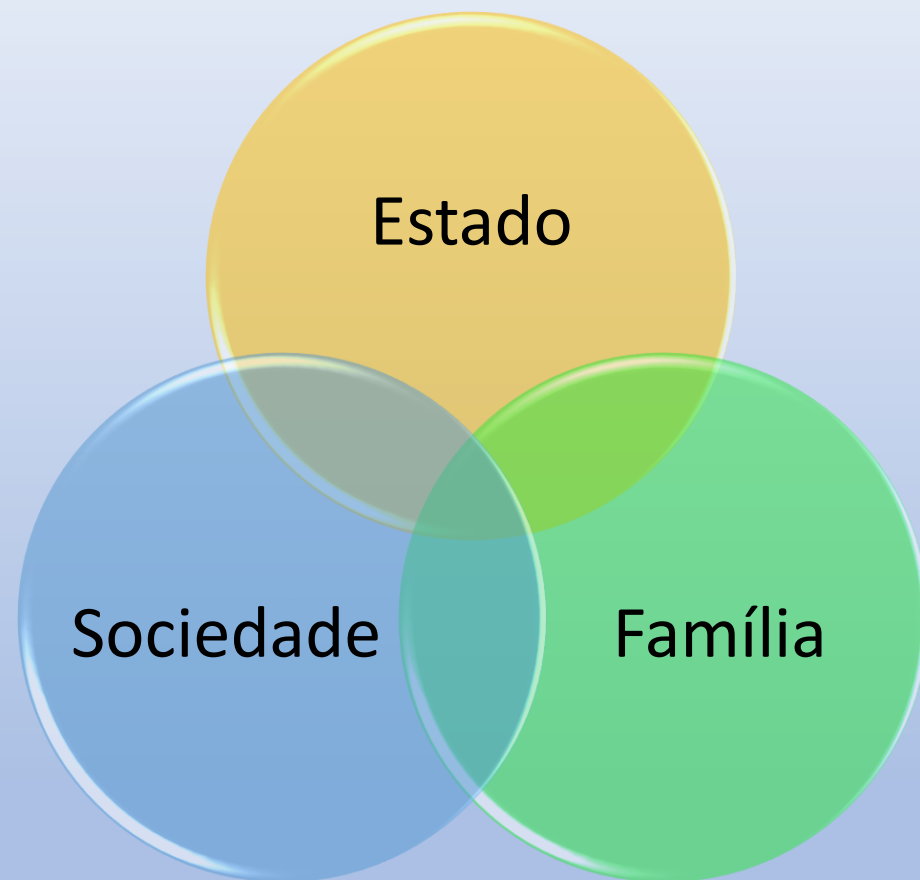
Currículos em movimento: atribuições dos atores envolvidos

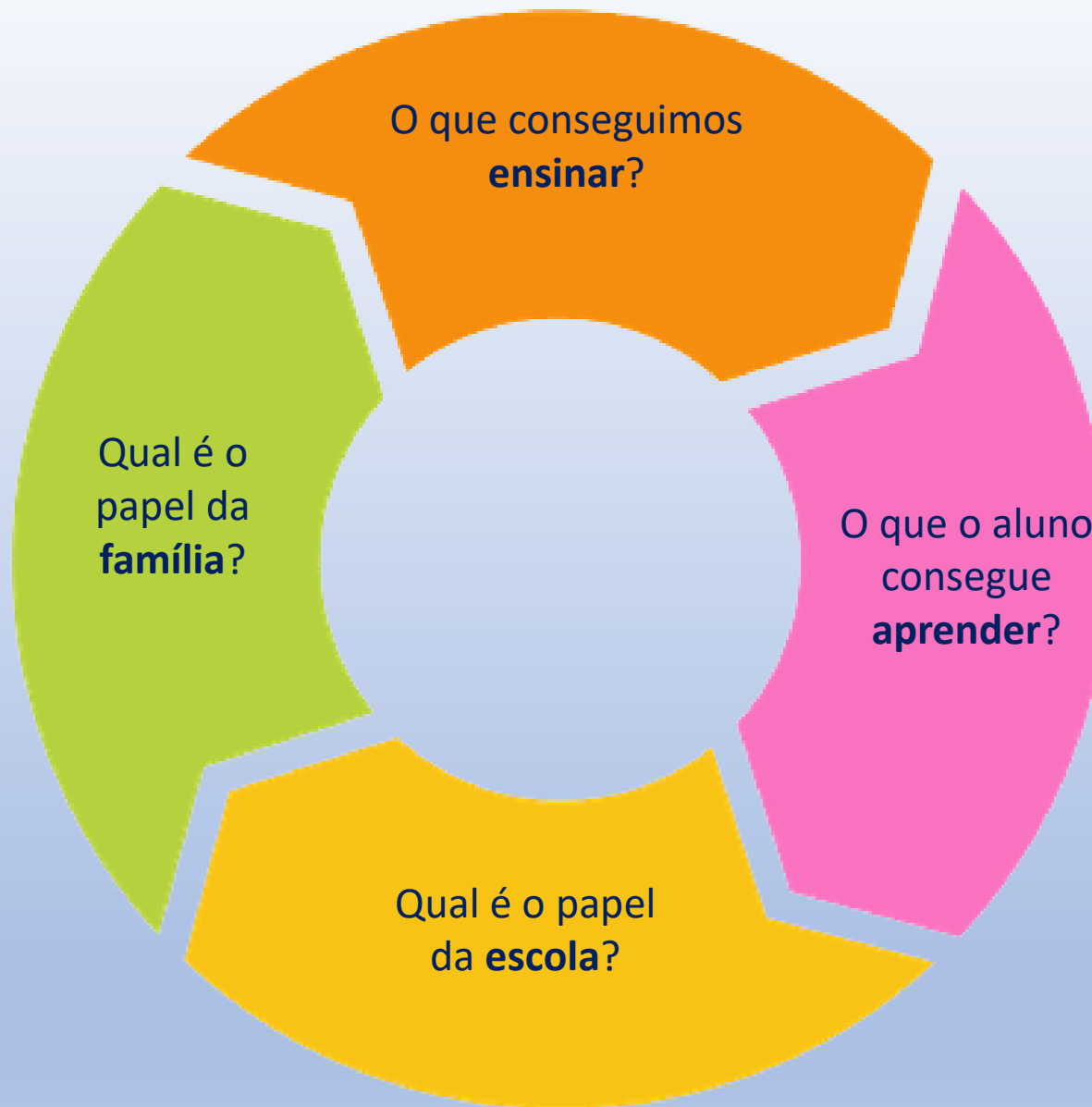
ALESSIO COSTA LIMA

DIRIGENTE MUNICIPAL DE EDUCAÇÃO DE IBARETAMA/CE
VICE-PRESIDENTE DA UNDIME REGIÃO NORDESTE

JULHO/ 2022

Educação como Direito





Concepção
de
educação

Socialização do saber

O ser humano é um ser social e o convívio com outras crianças e as interações são base para um desenvolvimento saudável.

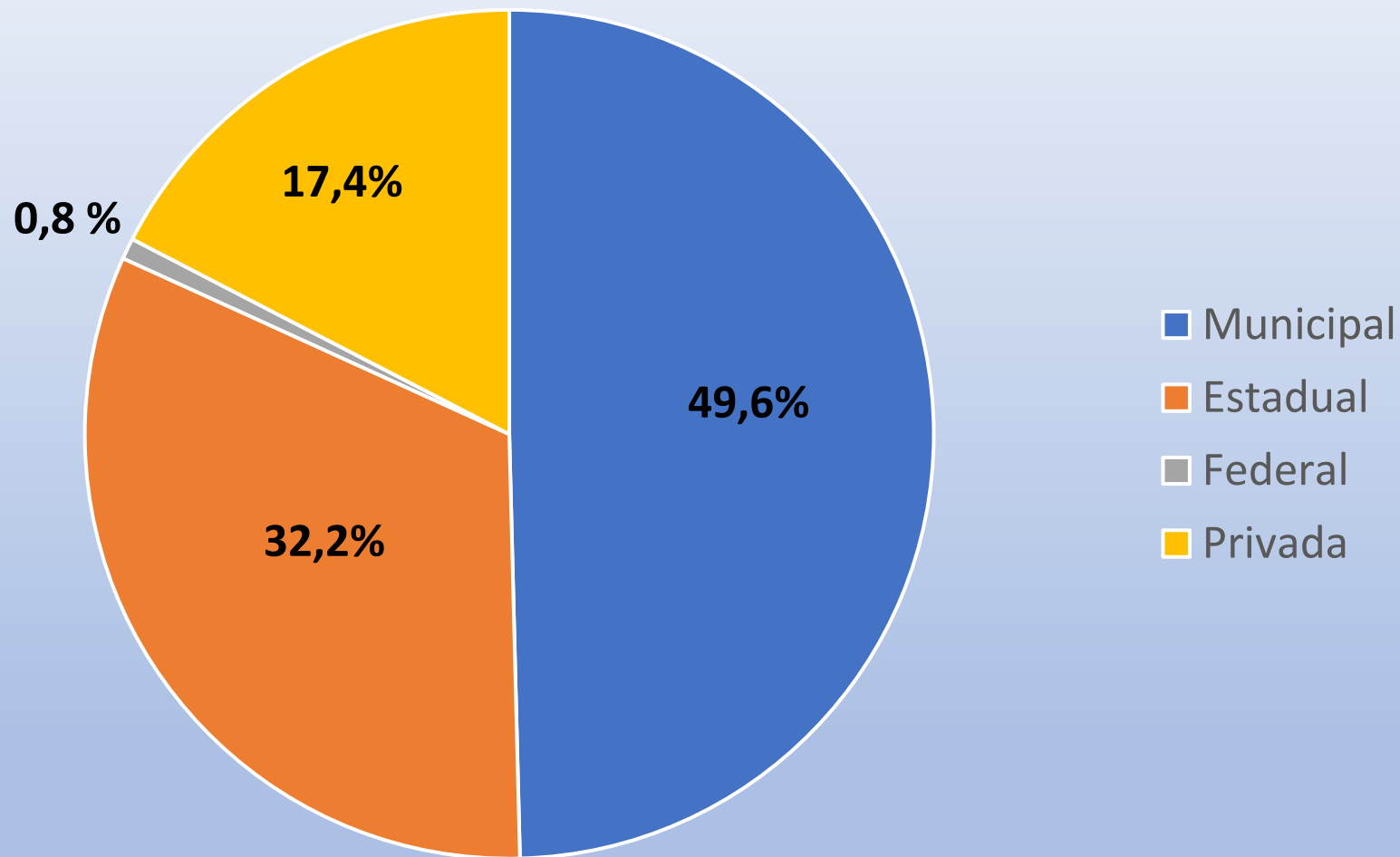
A escola tem duas funções básicas.

"Uma é permitir uma situação permanente e contínua de interação com o outro, que é alguém diferente. A outra é de ser um lugar de compartilhamento de conhecimentos e de conteúdos".

Prof Jamil Cury

A criança não pode ser privada do convívio social independente da vontade de seus pais.

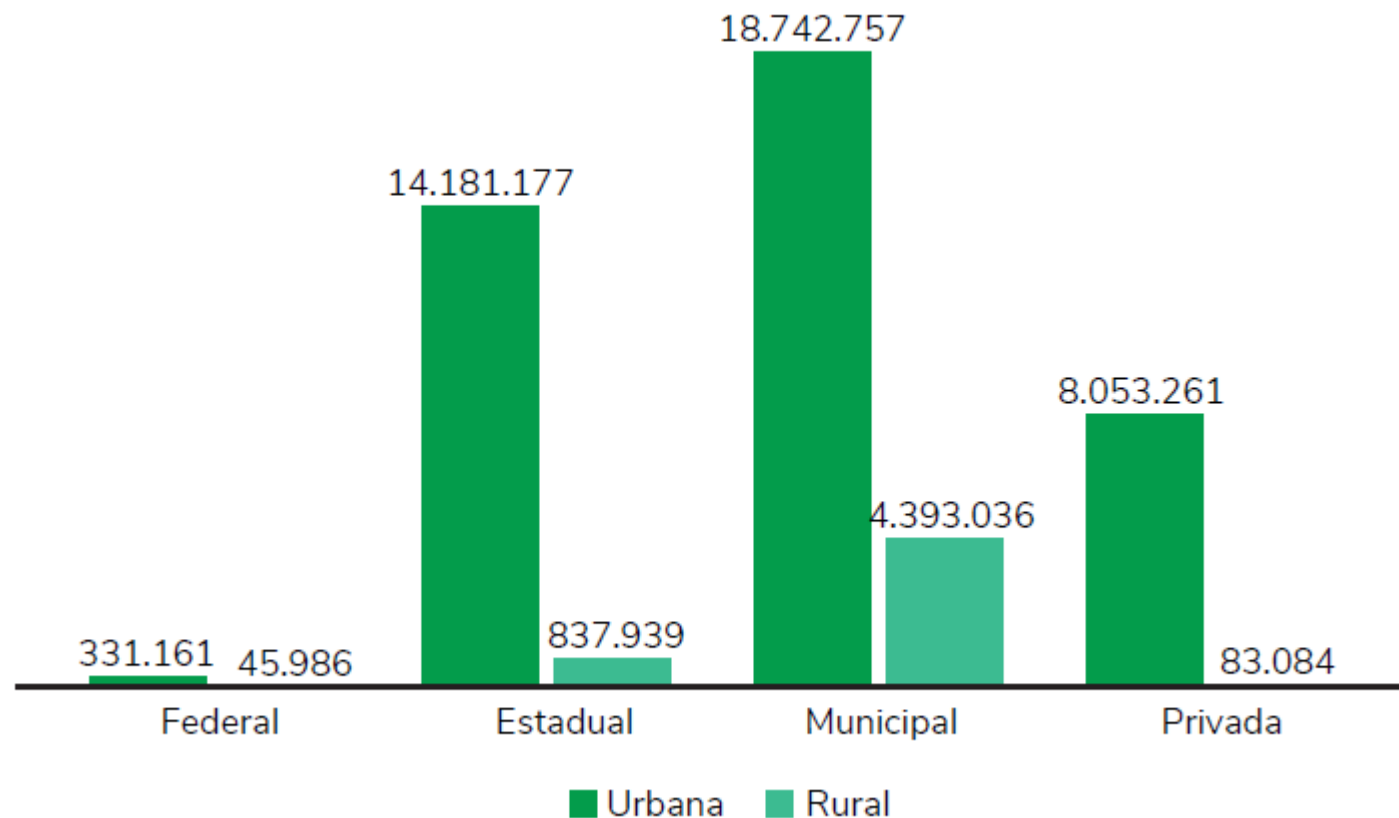
Matrículas da Educação Básica – 2021



Fonte: Resumo Técnico Censo Escolar 2021 - Inep

As matrículas das redes municipais cresceram **1.2 p.p** em 2021

Matrículas na **educação básica**, por dependência administrativa e localização da escola – 2021

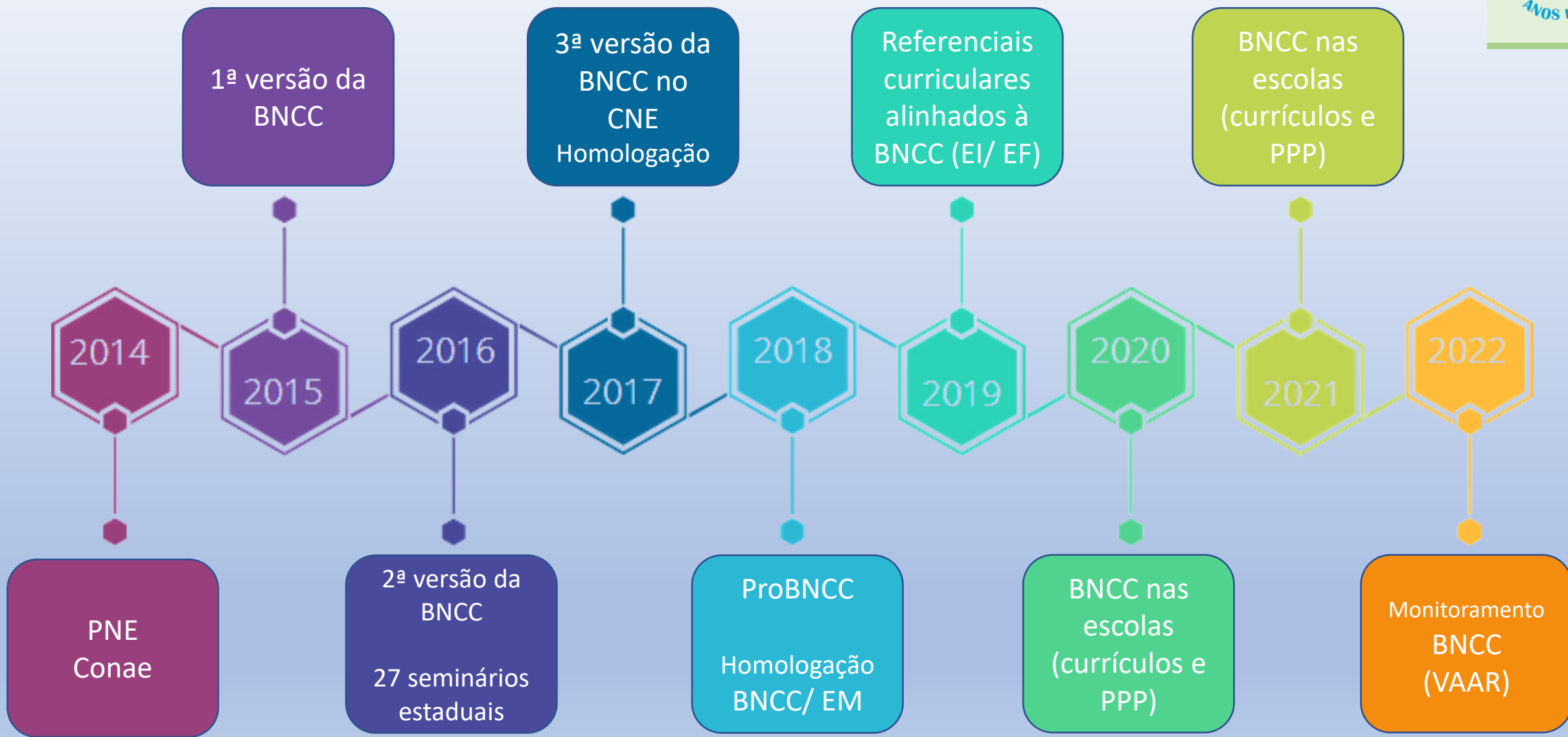


A rede municipal apresenta a maior proporção de matrículas em escolas do campo (19,0%). Seguida da federal, com 12,2%

Fonte: Resumo Técnico Censo Escolar 2021 - Inep



A linha do tempo da BNCC e a participação da Undime



Educação & Desenvolvimento pleno da pessoa

A **BNCC** procura proporcionar a **formação humana integral** e contribuir para a construção de uma sociedade melhor.



A BNCC contém:



conteúdos, conhecimentos e habilidades que os alunos têm o direito de aprender;

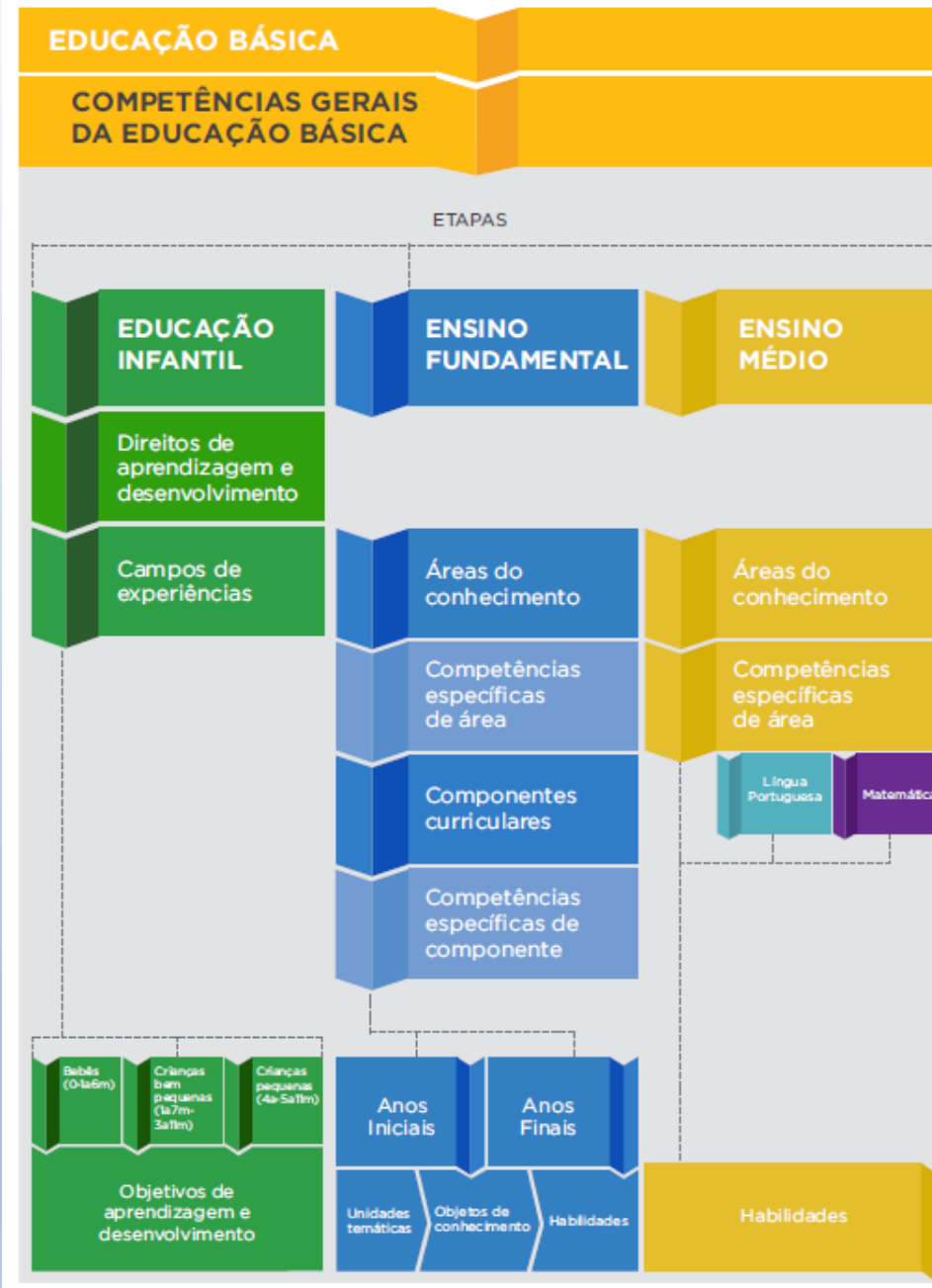
competências gerais e específicas que os alunos devem desenvolver em todas as áreas;

competências específicas de cada área e respectivos **componentes curriculares**;

progressão das habilidades a cada ano.



Estrutura Organizacional da BNCC



Principais inovações pedagógicas da BNCC

Fortalecimento do desenvolvimento integral
(10 competências gerais)

Maior protagonismo do aluno na aprendizagem

Maior número de habilidades

Intencionalidade pedagógica na educação infantil

Maior concentração da alfabetização no 1º e 2º ano do ensino fundamental.

Direitos de aprendizagem da educação infantil

Conhecer-se

Conviver

Brincar

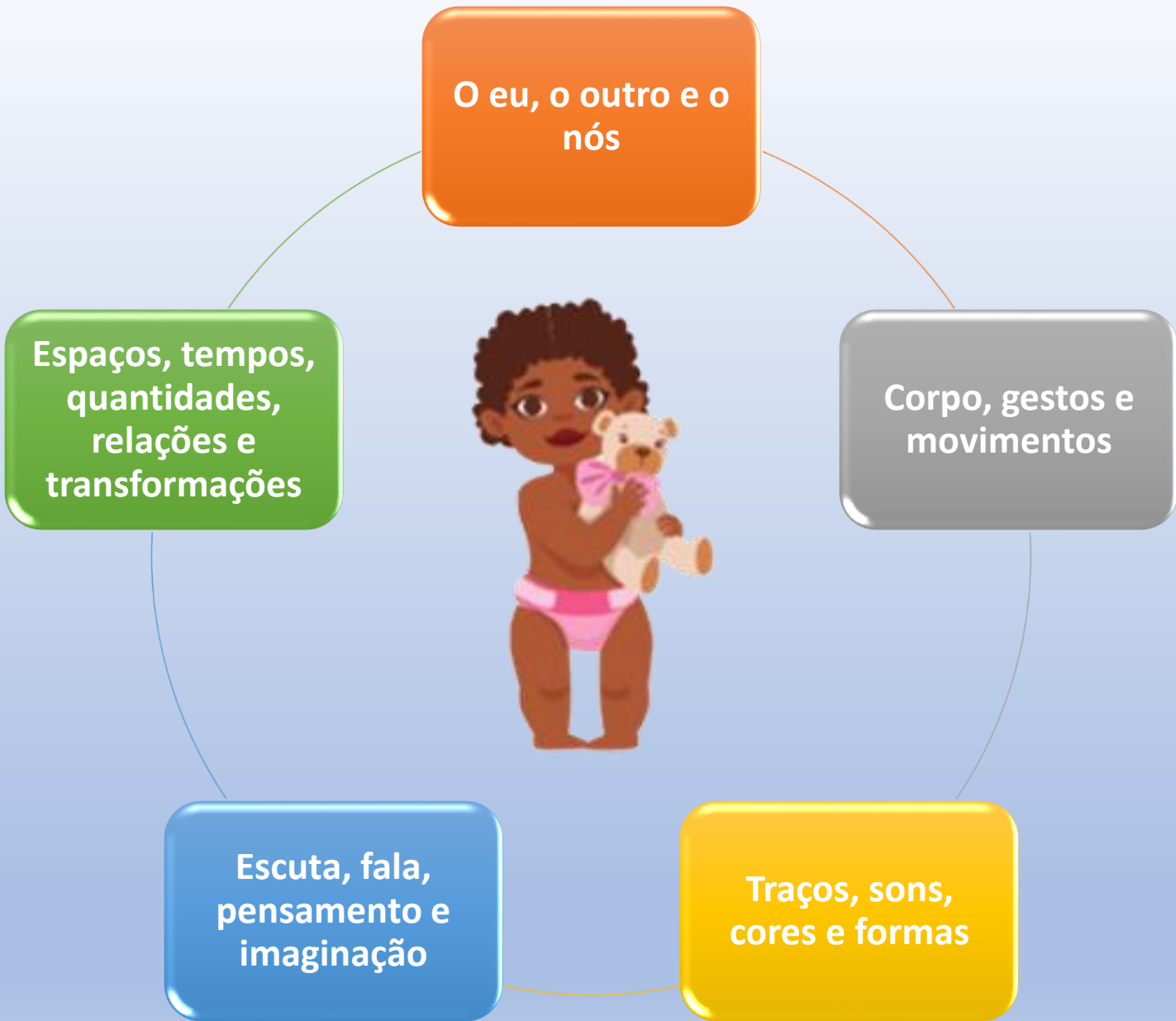
Expressar



Participar

Explorar

Campos de experiência da Educação Infantil



**Objetivos de
aprendizagem e
desenvolvimento da
Educação Infantil**

**Educação
Infantil**

Creche

**Pré-
escola**

Bebês

(0 a 1 ano e 6 meses)

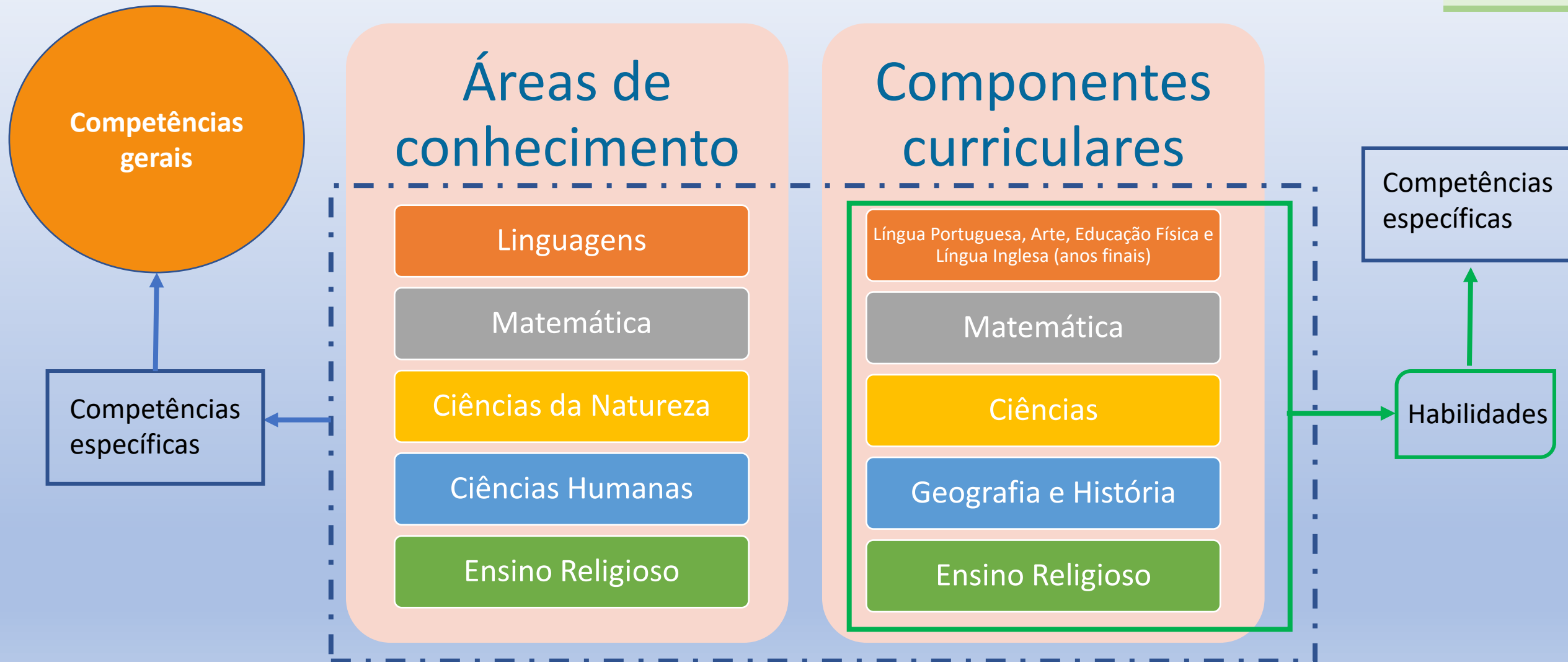
**Crianças bem
pequenas**

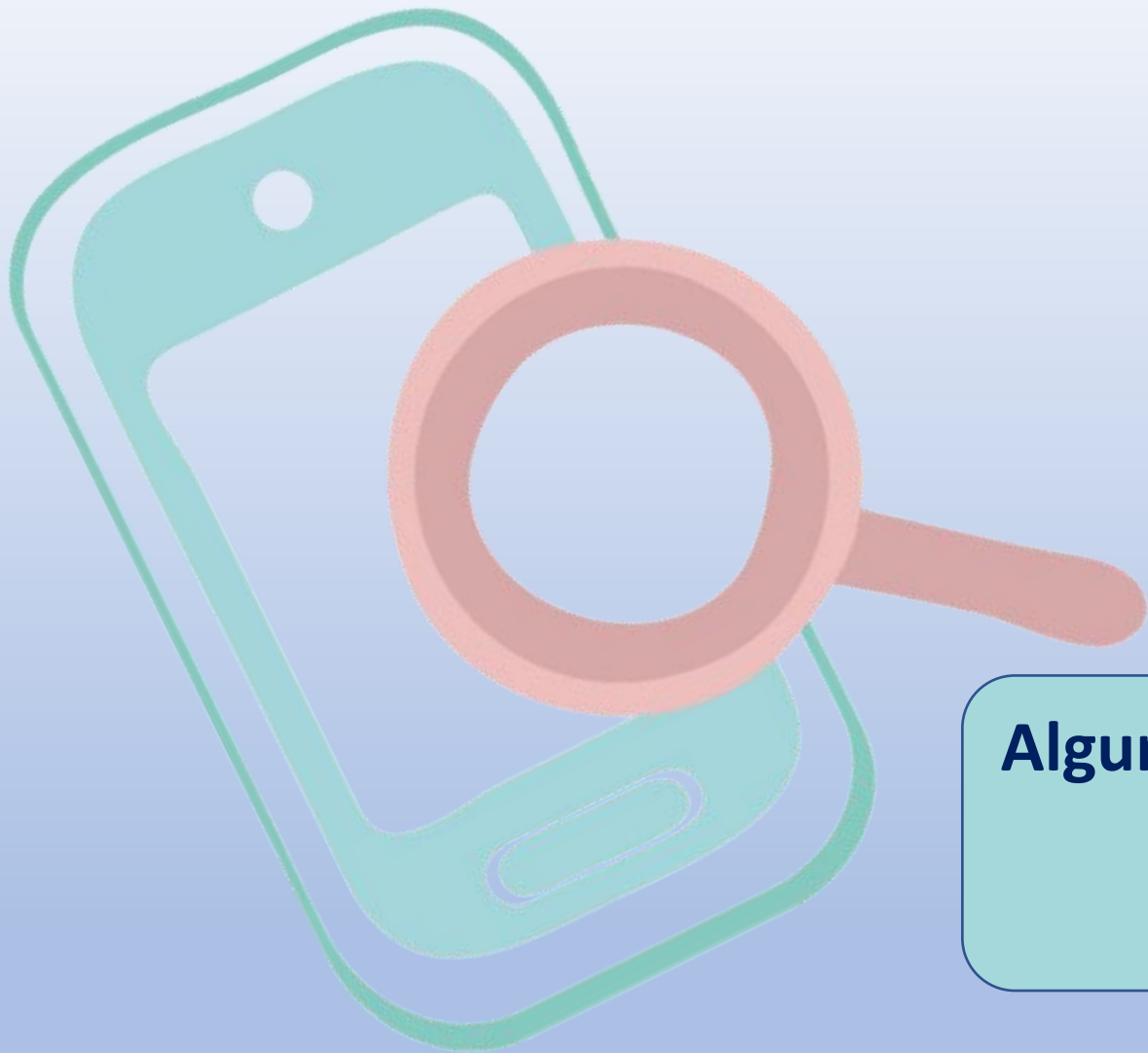
(1 anos e 7 meses a 3
anos e 11 meses)

Crianças pequenas

(4 anos a 5 anos e 11
meses)

Ensino Fundamental na BNCC





Alguns resultados da 7ª onda da pesquisa da Undime sobre a educação na pandemia (março/ 22)

Mais de 80% das redes ofertam educação totalmente presencial nas diferentes etapas e modalidades de ensino.

A grande maioria das redes oferecerá Atendimento Educacional Especializado (AEE) presencialmente na escola.

Conversas regulares com professores e diretores e apoio às escolas para realização de análises e diagnósticos são as principais estratégias para acompanhar e monitorar a aprendizagem.

Suporte aos diretores e busca ativa serão as principais ações para apoiar as escolas em 2022

O apoio das redes às avaliações diagnósticas pode indicar uma preparação das redes para a recomposição / recuperação de aprendizagem.

A secretarias municipais estão propondo diretamente às escolas medidas de recomposição/ recuperação de aprendizagem.

O diagnóstico das defasagens das aprendizagens tem sido realizado por meio de avaliações elaboradas pelas secretarias.

As redes tem implementado atividades de recomposição/ recuperação dentro do turno (69%) e contraturno (54%) escolar.

As atividades de contraturno têm sido bastante desafiadoras por conta de limitações de infraestrutura nas escolas.

N. casos: 3.372

Desafios dos gestores

Monitoramento da implementação dos currículos pelas escolas

Discussão coletiva e implementação dos projetos político-pedagógicos

Formação continuada dos profissionais da educação

Avaliações diagnósticas

Recomposição/ recuperação da aprendizagem

Combate à exclusão escolar/ Busca Ativa Escolar

Plataformas Undime

**BUSCA ATIVA
ESCOLAR**



**Siga a Undime
nas mídias sociais:**

-  [INSTAGRAM.COM/UNDIMENACIONAL](https://www.instagram.com/undimenacional)
-  [FACEBOOK.COM/UNDIMENACIONAL](https://www.facebook.com/undimenacional)
-  [TWITTER.COM/UNDIME](https://twitter.com/undime)
-  [YOUTUBE.COM/UNDIMENAC](https://www.youtube.com/undimenac)
-  [SPOTIFY - CONTA AÍ, UNDIME!](#)
-  [linkedin.com/company/undime-nacional](https://www.linkedin.com/company/undime-nacional)