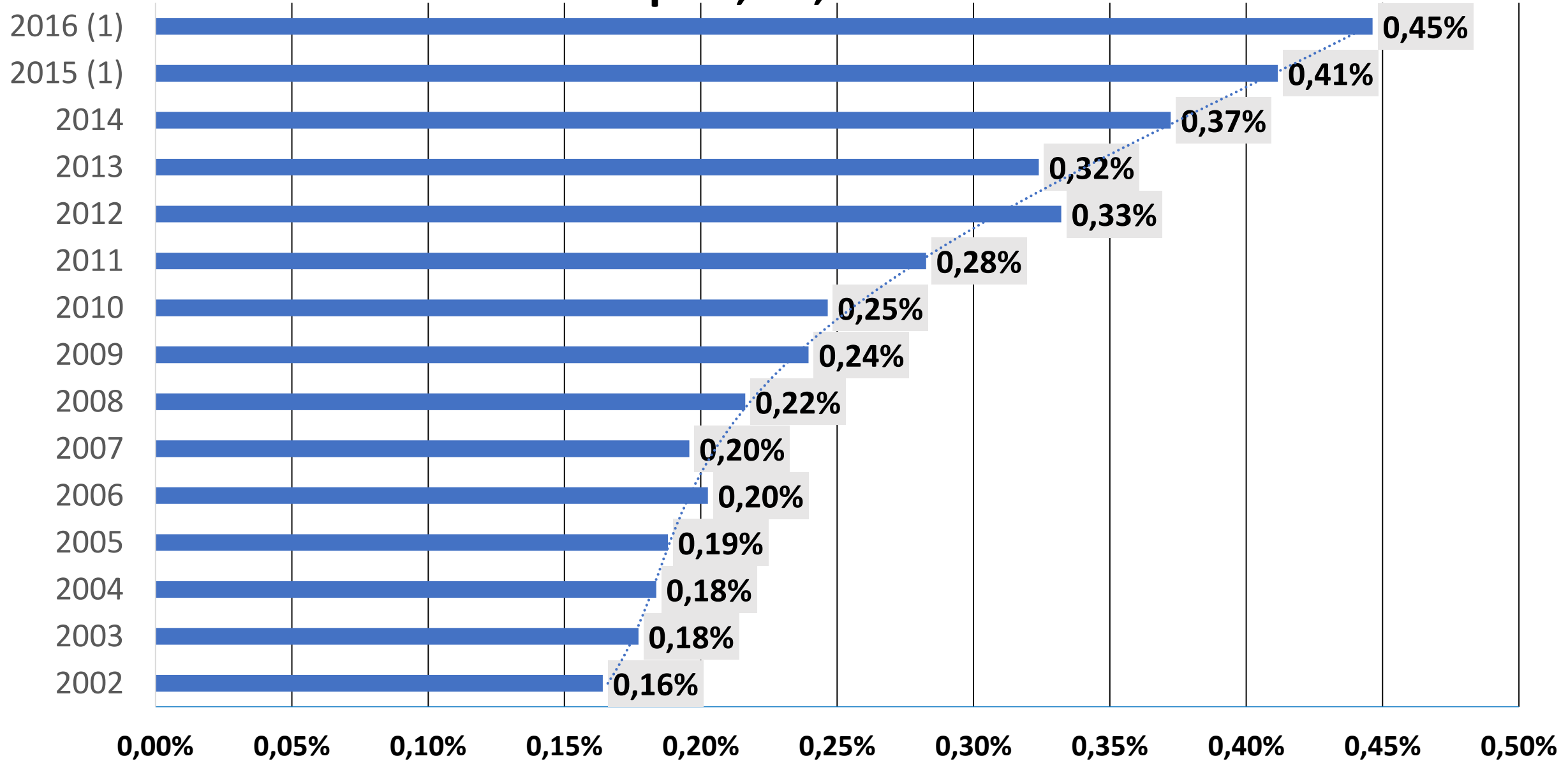


# VIII Encontro Estadual da UNCME-RS: Compromisso dos CMEs na efetivação da avaliação e monitoramento dos Planos Municipais de Educação

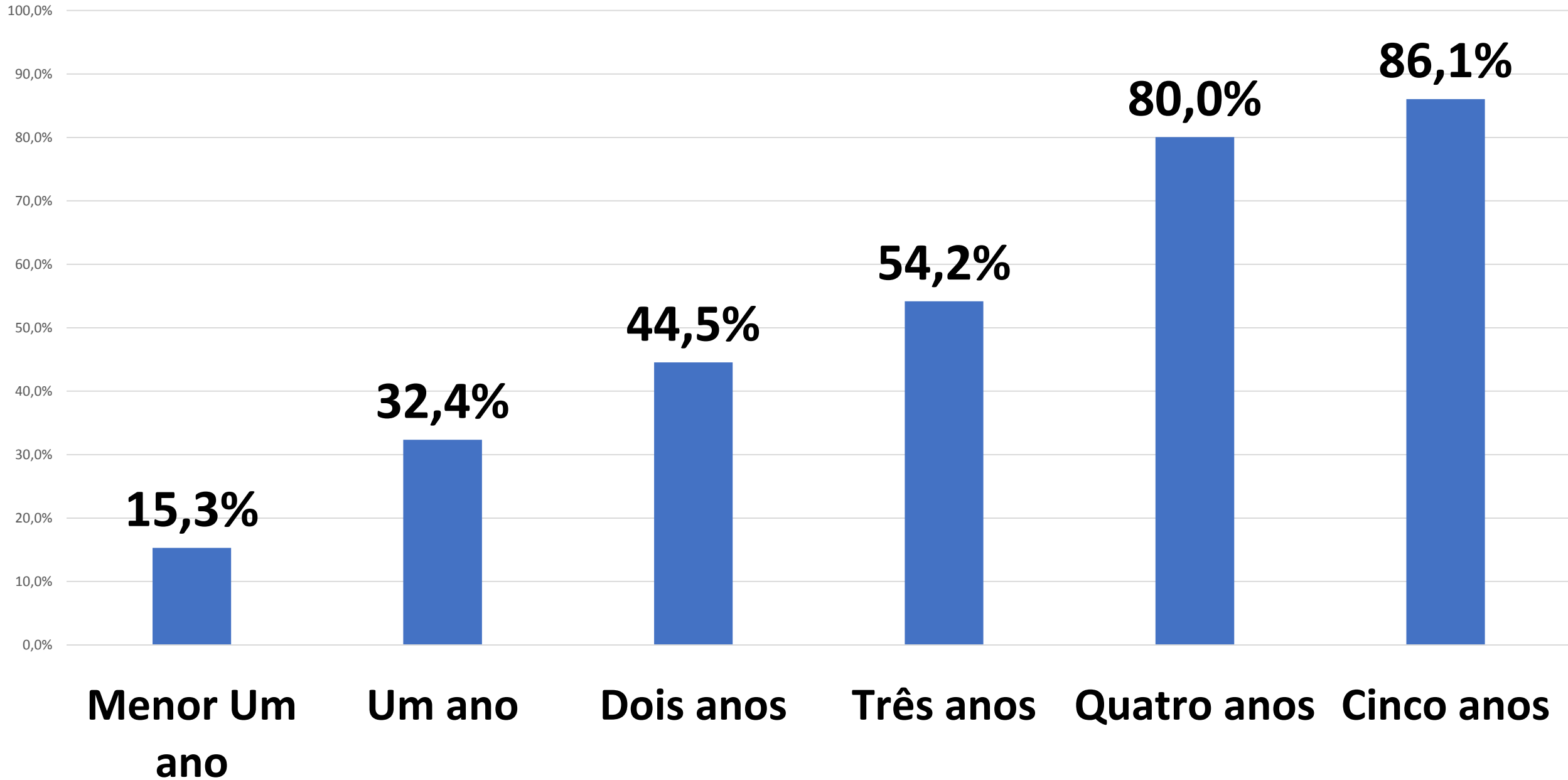
Débora Brondani da Rocha

Hilário Royer

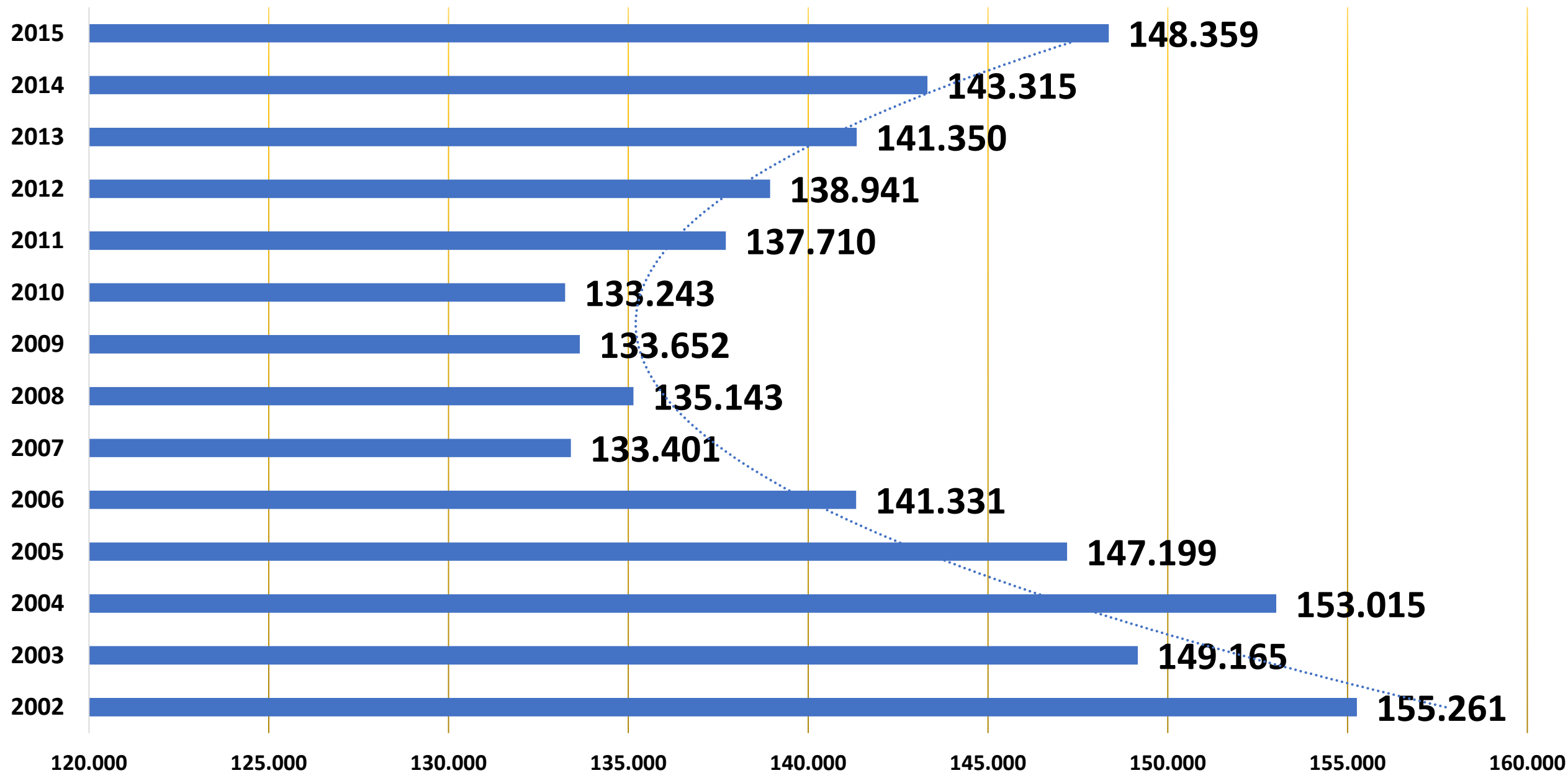
# Percentual do PIB Aplicado na Educação Infantil pelos Municípios, RS, 2002 a 2016

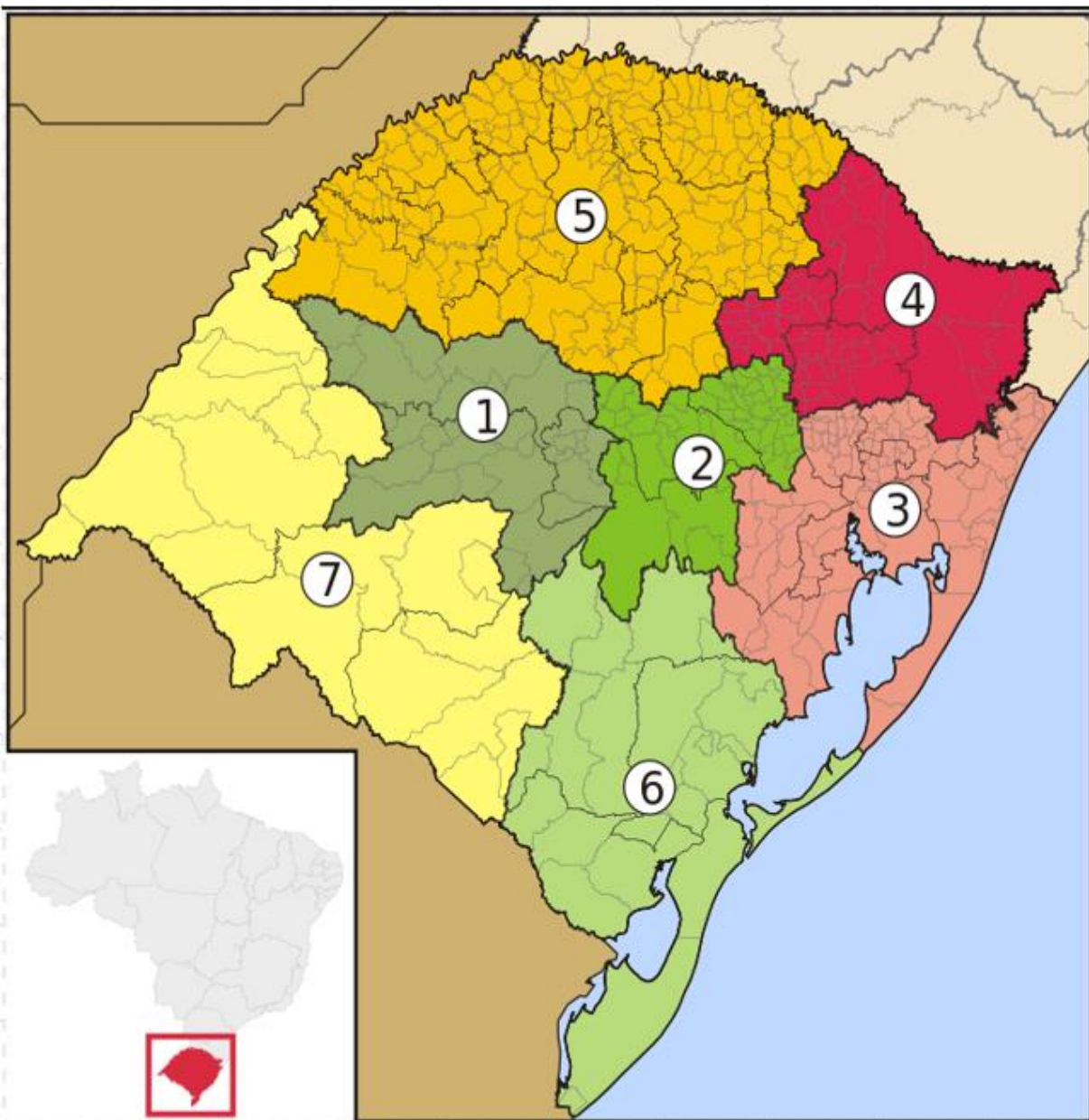


# Taxa de Atendimento Escolar por Idade, RS, 2016



# Nascidos Vivos no RS, 2002 a 2015



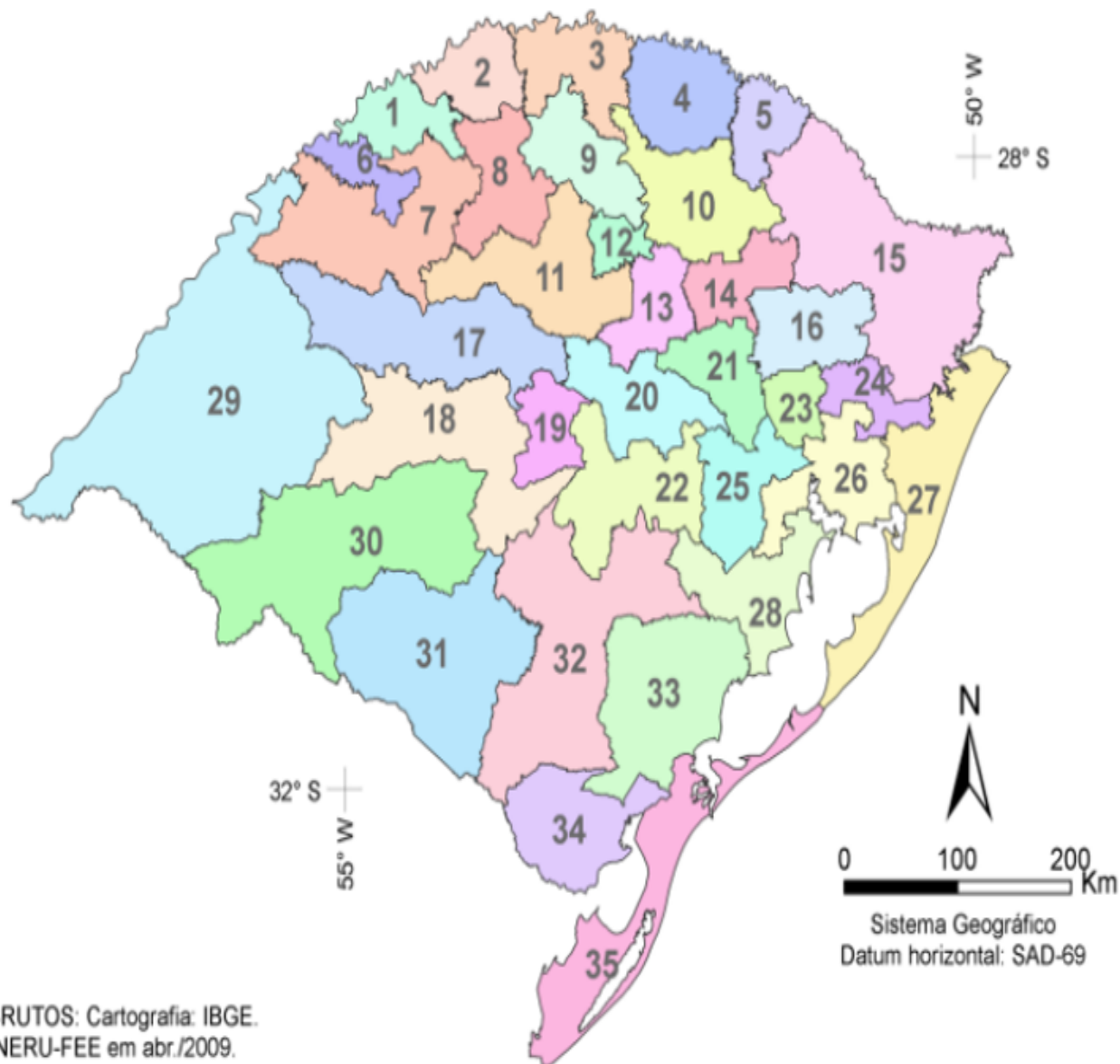


## Varição da Taxa de Crescimento dos Nascimentos - Período 2011 a 2015 sobre 2006 a 2010

Código	Mesorregião	Nº Nascidos Vivos 2006 a 2010	Nº Nascidos Vivos 2011 a 2015	Variação	Variação %
		RS	676.769	709.675	32.906
4	Nordeste Rio-grandense	64.352	70.337	5.985	↑ 9,30%
3	Metropolitana de Porto Alegre	318.232	337.482	19.250	↑ 6,05%
2	Centro Oriental Rio-grandense	44.158	46.745	2.587	↑ 5,86%
5	Noroeste Rio-grandense	112.851	118.964	6.113	↑ 5,42%
6	Sudeste Rio-grandense	55.943	56.974	1.031	→ 1,84%
1	Centro Ocidental Rio-grandense	31.909	32.078	169	→ 0,53%
7	Sudoeste Rio-grandense	49.324	47.095	- 2.229	↓ -4,52%



## Microrregiões geográficas (IBGE), Rio Grande do Sul — 2009



FONTE DOS DADOS BRUTOS: Cartografia: IBGE.  
NOTA: Elaborado pelo NERU-FEE em abr./2009.

Nº Nascidos Vivos - Período 2011 a 2015 sobre período 2006 a 2010					
Código	Microrregião	2006 a 2010	2011 a 2015	Variação	Variação %
27	Osório	21.236	24.069	2.833	13,3%
21	Lajeado-Estrela	16.857	19.080	2.223	13,2%
10	Passo Fundo	20.214	22.629	2.415	11,9%
23	Montenegro	11.556	12.924	1.368	11,8%
16	Caxias do Sul	47.112	52.576	5.464	11,6%
12	Não-Me-Toque	2.271	2.534	263	11,6%
24	Gramado-Canela	18.634	20.654	2.020	10,8%
8	Ijuí	10.886	12.037	1.151	10,6%
14	Guaporé	6.400	7.000	600	9,4%
4	Erechim	11.072	12.059	987	8,9%
1	Santa Rosa	8.209	8.919	710	8,6%
35	Litoral Lagunar	16.500	17.585	1.085	6,6%
2	Três Passos	8.209	8.680	471	5,7%
26	Porto Alegre	249.441	263.107	13.666	5,5%
9	Carazinho	9.898	10.404	506	5,1%
6	Cerro Largo	3.139	3.276	137	4,4%
18	Santa Maria	21.793	22.656	863	4,0%
33	Pelotas	29.105	30.169	1.064	3,7%
20	Santa Cruz do Sul	18.574	19.203	629	3,4%
11	Cruz Alta	9.539	9.570	31	0,3%
5	Sananduva	3.007	3.002	-5	-0,2%
31	Campanha Meridional	11.332	11.306	-26	-0,2%
3	Frederico Westphalen	10.252	10.224	-28	-0,3%
7	Santo Ângelo	11.630	11.566	-64	-0,6%
15	Vacaria	10.840	10.761	-79	-0,7%
28	Camaquã	8.176	7.941	-235	-2,9%
22	Cachoeira do Sul	8.727	8.462	-265	-3,0%
30	Campanha Central	12.069	11.690	-379	-3,1%
25	São Jerônimo	9.189	8.787	-402	-4,4%
17	Santiago	6.894	6.430	-464	-6,7%
29	Campanha Ocidental	25.923	24.099	-1.824	-7,0%
19	Restinga Seca	3.222	2.992	-230	-7,1%
34	Jaguarão	3.328	3.006	-322	-9,7%
13	Soledade	4.525	4.064	-461	-10,2%
32	Serras de Sudeste	7.010	6.214	-796	-11,4%
	RS	676.769	709.675	32.906	4,9%

Porte Populacional	% População			Nº Nascidos Vivos		
	Residente	Idade reprodutiva (15 aos 44 anos)	Até 18 anos idade	2006-2010 (a)	2011-2015 (b)	Variação = (b) / (a)
Menos 10 mil hab	12,68%	42,51%	26,45%	69.419	67.868	↓ -2,23%
10 a 20 mil hab	8,19%	44,30%	27,59%	50.657	51.387	⇒ 1,44%
20 a 50 mil hab	16,75%	46,45%	27,84%	111.466	117.954	↑ 5,82%
50 a 100 mil hab	15,51%	46,76%	27,92%	109.117	113.637	↑ 4,14%
Mais de 100 mil hab	46,87%	47,55%	27,33%	336.110	358.829	↑ 6,76%
RS	100,00%	46,33%	27,41%	676.769	709.675	↑ 4,86%

Obrigado!