

A construção do Projeto Político-Pedagógico e do Regimento Escolar a partir do olhar dos Profissionais da Educação



**Associação dos
Orientadores Educacionais
do RS**



**Associação dos
Supervisores de Educação
do Estado do RS**

REPRESENTANTE DA ASSERS...

ASSOCIAÇÃO DOS SUPERVISORES EDUCACIONAIS DO RS:

Supervisora - Mestra Maria José Machado de Lima

REPRESENTANTES DA AOERGS...

ASSOCIAÇÃO DOS ORIENTADORES EDUCACIONAIS DO RS:

Orientadora Educacional - Doutoranda Marlene Petry

Orientadora Educacional - Mestra Nina Rosa Ventimiglia Xavier

LDB 9394/96

Art. 61. Consideram-se profissionais da educação escolar básica os que, nela estando em efetivo exercício e tendo sido formados em cursos reconhecidos, são:

I – professores habilitados em nível médio ou superior para a docência na educação infantil e nos ensinos fundamental e médio;

II – trabalhadores em educação portadores de diploma de pedagogia, com habilitação em administração, planejamento, supervisão, inspeção e orientação educacional, bem como com títulos de mestrado ou doutorado nas mesmas áreas;

III – trabalhadores em educação, portadores de diploma de curso técnico ou superior em área pedagógica ou afim.

IV - profissionais com notório saber reconhecido pelos respectivos sistemas de ensino, para ministrar conteúdos de áreas afins à sua formação ou experiência profissional, atestados por titulação específica ou prática de ensino em unidades educacionais da rede pública ou privada ou das corporações privadas em que tenham atuado, exclusivamente para atender ao inciso V do caput do art. 36;

V - profissionais graduados que tenham feito complementação pedagógica, conforme disposto pelo Conselho Nacional de Educação.

Parágrafo único. A formação dos profissionais da educação, de modo a atender às especificidades do exercício de suas atividades, bem como aos objetivos das diferentes etapas e modalidades da educação básica, terá como fundamentos

Art. 64. A formação de profissionais de educação para administração, planejamento, inspeção, supervisão e orientação educacional para a educação básica, será feita em cursos de graduação em pedagogia ou em nível de pós-graduação, a critério da instituição de ensino, garantida, nesta formação, a base comum nacional.



FESED

ASSOCIAÇÃO DOS SUPERVISORES DE EDUCAÇÃO DO ESTADO DO RIO GRANDE DO SUL
APRESENTA

XX Encontro Internacional de Educação
e o Mercosul/Conesul e Países Associados – Desafio Político e Pedagógico

5a7/out
2017
Santa Cruz do Sul - RS - Brasil

TEMA
EDUCAÇÃO 3.0
O CAMINHO CERTO PARA O APRENDIZADO DO SÉCULO XXI
— ESTAMOS PRONTOS?

PALESTRANTES / APRESENTAÇÕES

Navegantes solitários, conhecimentos em red - Gabriel Kaplón
Tecnologías de la mente y educación: la particular situación de los sordos - Leonardo Peluso
Educação para o hoje (o professor em tempos de incertezas) - Nailor Marques
Uso de redes sociais na escola: Criando redes de aprendizagem Web 2.0 e transdisciplinaridade - Silvia Fichmann
Case Escola Lumiar, uma das 12 escolas mais inovadoras do mundo - Felipe Rodrigues
Como as novas tecnologias estão transformando a educação na prática - Luciana Allan
Na gestão da escola do presente qual o melhor caminho para a escola do futuro - Julio Furtado
Avaliação 3.0 - Refazendo modelos para a escola do futuro - Jorge Trevisol
Motivações para viver melhor em tempo de mudanças - Jorge Trevisol

Recarregue aqui sua energia

PROMOÇÃO ASSOCIAÇÃO DOS SUPERVISORES DE EDUCAÇÃO DO ESTADO DO RIO GRANDE DO SUL
www.assers.org.br

CONTATO assers@assers.org.br

APÓIO
8ª Coordenadoria Regional de Educação - CRE
Secretaria Municipal de Educação de Santa Cruz do Sul
Faculdade Dom Alberto

LOCAL
Teatro da Faculdade Dom Alberto
Rua Ramiro Barcelos, 892 - Centro
Santa Cruz do Sul - RS

 **II FÓRUM ESTADUAL**

Associação dos Inspectores de Ensino do RS
Associação dos Orientadores Educacionais do RS
Associação dos Supervisores de Educação do Estado do RS

**Inspectores de Ensino, Orientadores Educacionais e Supervisores Escolares:
Ruptura no Contexto Atual: para onde vai a Educação?**

Formações

CORREIO DO POVO

Editor: Mário José Vasconcelos
Editora assistente: Vera Nunes

DEBATE

Fórum discute rupturas no cenário da Educação

Encontro reuniu inspetores, orientadores e supervisores para avaliar o contexto atual do Ensino no país

A ruptura do contexto educacional e o futuro da Educação foram temas de debate no II Fórum Estadual, promovido na

Capital, na última semana (em 23/6), pelas associações gaúchas de Inspectores do Ensino (AIERS), de Orientadores Educacionais (AOERGS) e de Supervisores de Educação (ASERS). Os especialistas discutiram os desafios do Ensino, em aspectos políticos, legais, sociais e financeiros, e consideraram questões relativas à atual situação, como o programa Escola Sem Partido e o programa Escola Sem Previdenciários de Ensino e Previdência. Na mesa "Conjuntura atual:

o hoje e o amanhã" participaram Jolev Gassen, da União Nacional dos Dirigentes Municipais de Educação (Undime); Patrícia Collat Felô, das Delegações de Professores Municipais (DPM); Prof. Sérgio Franco, da Universidade Federal do RS (UFRS); e Helenez de Moraes, do Sindicato dos Professores do RS (Copro).

No debate sobre "As rupturas e os desafios do contexto atual", participaram Helenez de Moraes, da Associação de Professores de Ensino de Valério dos Santos, da Associação de Professores de Ensino do Estado do Rio Grande do Sul (Aprofe-RS); Daniel de Moraes, da Universidade Federal de Pelotas (UFPEL); e Daniel de Moraes, da Universidade Federal de Pelotas (UFPEL). Os moderadores do evento foram o diretor de Ensino do Estado do Rio Grande do Sul, Paulo Roberto Figueiredo, e a Diretora de Ensino de Educação Superior, Patrícia Collat Felô. Para cada um dos debates, foi feita a charge de Jaqueline Moll, professora da UFRS.

Moll, professora da UFRS.

ESCOLA SEM PARTIDO Um dos temas mais discutidos foi o programa Escola Sem Partido, que conta com mais de 20 projetos em nível municipal, estadual e federal. A professora estadual e federal. A professora estadual e federal. A professora estadual e federal.

ESCOLA SEM PARTIDO Um dos temas mais discutidos foi o programa Escola Sem Partido, que conta com mais de 20 projetos em nível municipal, estadual e federal. A professora estadual e federal. A professora estadual e federal. A professora estadual e federal.

ESCOLA SEM PARTIDO Um dos temas mais discutidos foi o programa Escola Sem Partido, que conta com mais de 20 projetos em nível municipal, estadual e federal. A professora estadual e federal. A professora estadual e federal. A professora estadual e federal.

ESCOLA SEM PARTIDO Um dos temas mais discutidos foi o programa Escola Sem Partido, que conta com mais de 20 projetos em nível municipal, estadual e federal. A professora estadual e federal. A professora estadual e federal. A professora estadual e federal.

ESCOLA SEM PARTIDO Um dos temas mais discutidos foi o programa Escola Sem Partido, que conta com mais de 20 projetos em nível municipal, estadual e federal. A professora estadual e federal. A professora estadual e federal. A professora estadual e federal.

ESCOLA SEM PARTIDO Um dos temas mais discutidos foi o programa Escola Sem Partido, que conta com mais de 20 projetos em nível municipal, estadual e federal. A professora estadual e federal. A professora estadual e federal. A professora estadual e federal.

ENSI...
FAMURS

ESPECIALISTAS EM EDUCAÇÃO

Carta em defesa do Ensino

NINA XAVIER / ESPECIAL / CP



Jaqueline foi palestrante do II Fórum

A manutenção de direitos trabalhistas e previdenciários, a valorização das especificidades dos profissionais de Educação e a efetividade do artigo que prevê a formação superior desses especialistas são algumas das importantes reivindicações que integram a Carta do II Fórum Estadual dos Inspectores de Ensino, Orientadores Educacionais e Supervisores Escolares. O documento foi elaborado a partir do evento, realizado em 23/6, na Capital, para ser divulgado e entregue a autoridades educacionais.

O Fórum foi organizado pelas associações gaúchas de Inspectores de Ensino (Aiers), de Supervisores (Assers) e de Orientadores Educacionais (Aoergs). Nina Xavier, diretora de Formação da Aoergs, revela que as entidades realizarão nova reunião no final deste mês, para decidir quando a carta será entregue.

O material, resultante de debates dos educadores, especifica as bandeiras defendidas pelas entidades até o próximo fórum, em 2018, quando serão reavaliadas. Nina assinala que outras lutas das associações são: contra a reforma do Ensino Médio nos moldes atuais, o parcelamento

do salário dos servidores, e contra o fechamento de escolas e de salas de aula; e a favor da liberdade de expressão na Educação.

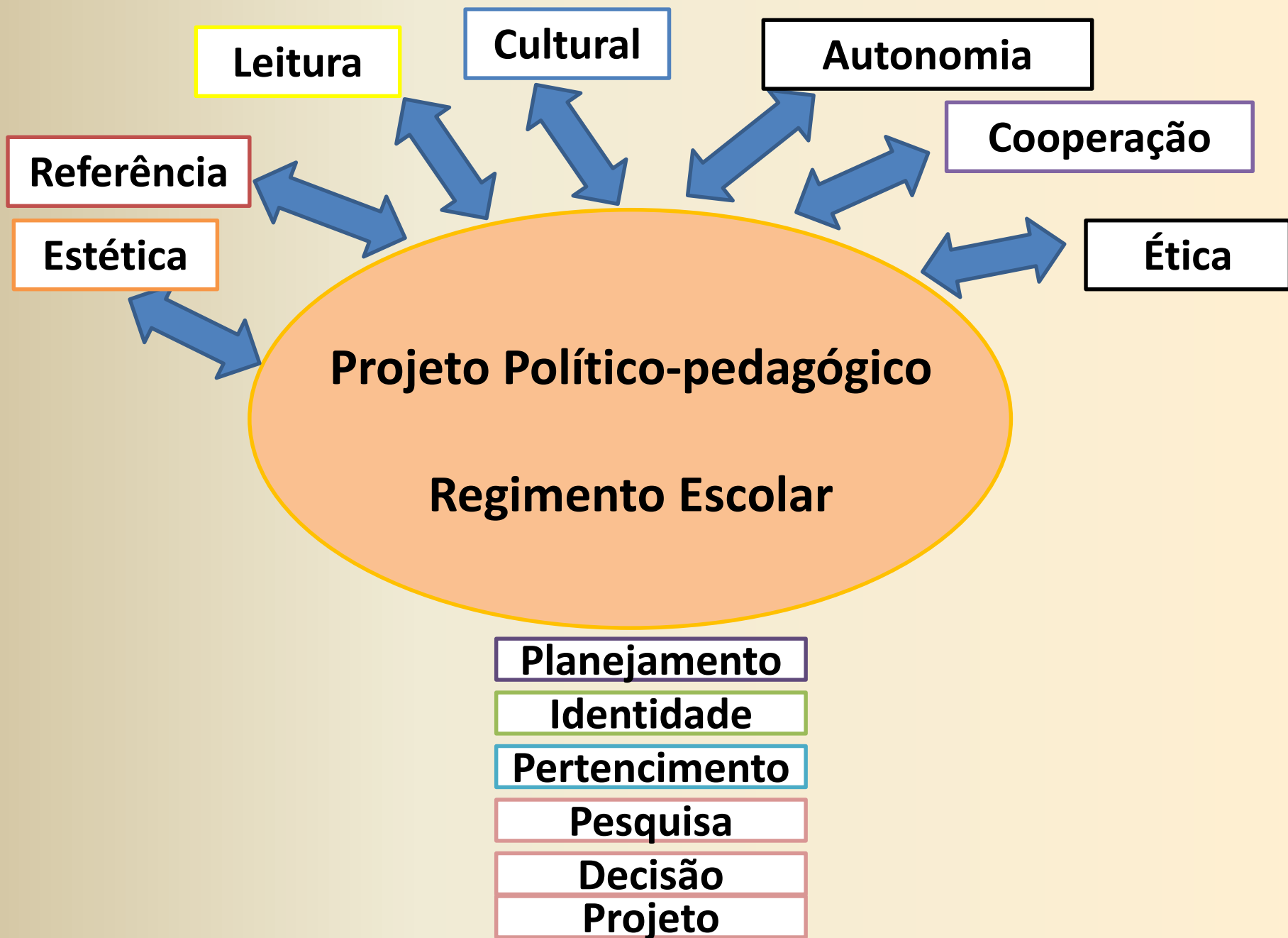
Jaqueline Moll, uma das palestrantes do Fórum e conselheira do Conselho Estadual de Educação, ressalta a importância de ação e trabalho das associações em prol do Ensino. No evento, ela criticou os problemas de desigualdade e acesso educacional no país, apontando dificuldades históricas em nosso sistema de Ensino ao longo do século XX. "O grande desafio é fazer uma escola, realmente, para todos, em todos os níveis", resume.



**Audiência com
Presidente do
Conselho Nacional
de Educação**

**Formação dos profissionais da educação
Diretrizes Curriculares da Pedagogia
Valorização profissional**







Mas para entendermos a educação de hoje precisamos saber como era a educação no passado, ou seja, a educação 1.0 e 2.0.

EDUCAÇÃO 3.0



Educação 3.0 até
nossos dias



Educação 2.0 até
1990



Educação 1.0 até
1760



Sociedade
da Caça-e-Coleta

Sociedade
Agrícola

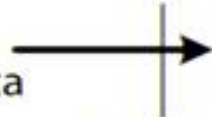
Sociedade
Industrial

Sociedade
em Rede

técnica
do cultivo

energia
a valor e elétrica

rede de
computadores



A Evolução da Educação

1.0

O aluno
aprende só com
o Professor

2.0

O aluno com
o professor
e também
com os
colegas

3.0

O aluno
aprende com
qualquer
pessoa que
tenha algo
para ensinar
para ele

1.0
O ensino é
realizado num
local físico -
sala de aula

2.0
O ensino é
realizado
no espaço
físico ou
online

3.0
O ensino é
realizado em
qualquer
local, em
todos os
momentos

Projeto Político Pedagógico e Regimento Escolar

Pensar, mudar e agir

?? ??



Projeto Político Pedagógico



FUNDAMENTOS





Aprender a:



PROJETO POLÍTICO - PEDAGÓGICO

Planejamento Institucional

MARCO REFERENCIAL

Que Sociedade/
que Educação?
Que Aluno?

Marco Situacional
Realidade existente

O que temos

Marco Doutrinal
Realidade desejada
Filosofia

O que queremos

Marco Operativo
Ações que vão Aproximar o ideal
Do real

o que faremos a médio e longo prazo

Construído com toda a Comunidade Professores, Alunos pais e funcionários

Diretrizes Operacionais Anuais

Pedagógicas

Processo de Ensino Aprendizagem

Metodologia e Avaliação

Planos de Estudos

Definições e Ações

Construído com Professores e SSE e SOE

Administrativas

Recursos Humanos e Materiais

Financeiras

Legais

Propostas de Ações

Construído pela Equipe Diretiva e Conselho Escolar

**PROJETO
POLÍTICO-Pedagógico
requer
INCLUSÃO...**





Deficiência Visual (Sensorial)

Deficiência Mental (Intelectual)

Deficiência Física

Transtornos Globais do Desenvolvimento

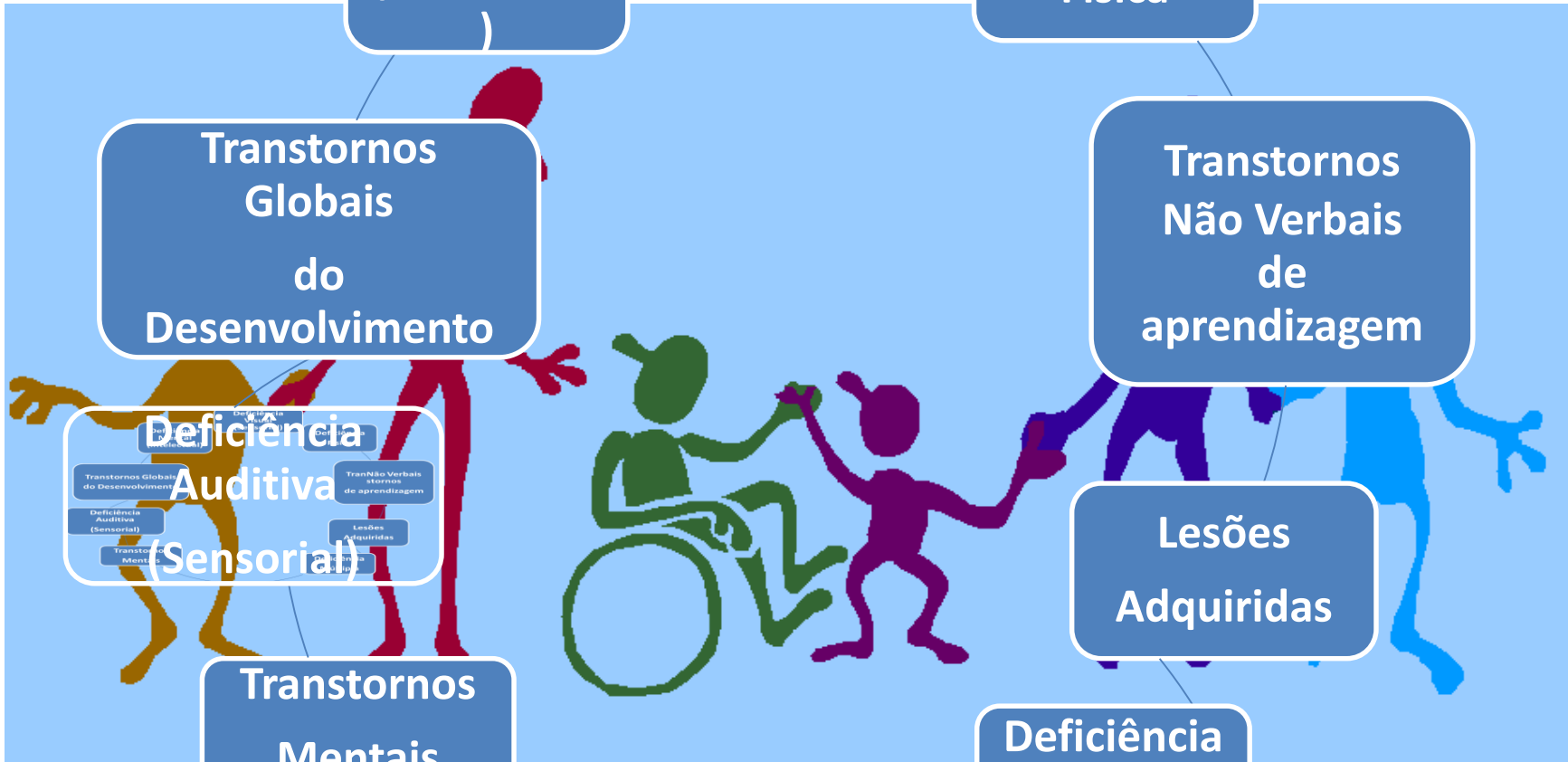
Transtornos Não Verbais de aprendizagem

Deficiência Auditiva (Sensorial)

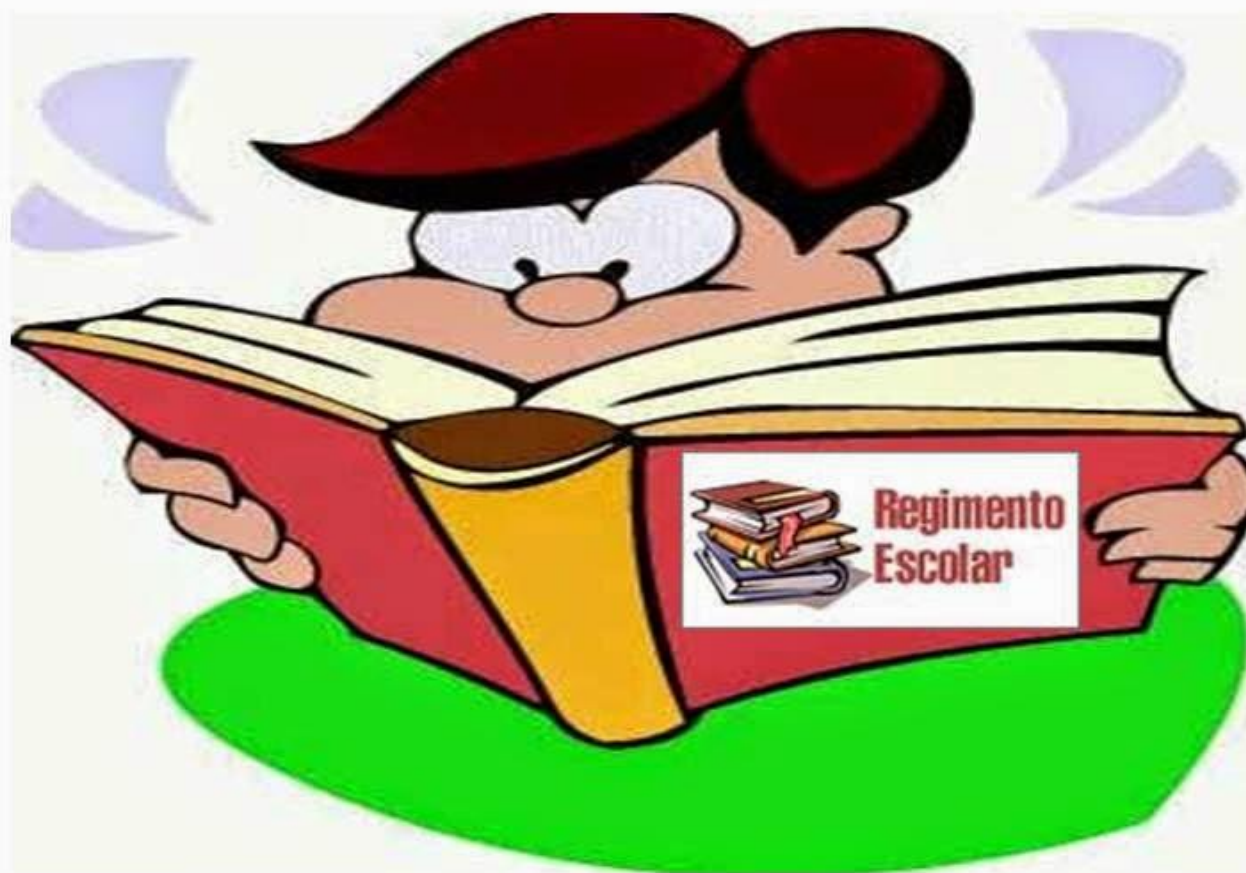
Lesões Adquiridas

Transtornos Mentais

Deficiência Múltipla



Regimiento Escolar



Concluindo...

Ousar e romper com os padrões estabelecidos, fazer uso inteligente das novas tecnologias e ir além dos métodos tradicionais, esta é a atitude que separa as soluções criativas da mesmice, demonstrando

COMPETÊNCIA PROFISSIONAL

OBRIGADA!

**ASSOCIAÇÃO DOS ORIENTADORES EDUCACIONAIS DO
RIO GRANDE DO SUL**

**AVENIDA ALBERTO BINS 325, SALAS 73/74 – TEL: (051)
3221-3487**

E-MAIL: aoergs@terra.com.br

PORTO ALEGRE/ RS

**ASSOCIAÇÃO DOS SUPERVISORES EDUCACIONAIS DO
ESTADO DO RIO GRANDE DO SUL**

**Av. BORGES DE MEDEIROS, 308 - TEL: (051)
32867634**

E-MAIL: assers@assers.org.br

PORTO ALEGRE/ RS